

Nouveau « Wood Cluster »

pour sculpter l'avenir de la filière bois

An abstract graphic on the left side of the slide, featuring curved, overlapping shapes with a wood-grain texture in shades of brown and tan. The shapes are set against a dark background, creating a sense of depth and movement.

Mot de bienvenue et modération

Laurent Federspiel,

Director Sector Development & Cluster Initiative

PROGRAMME

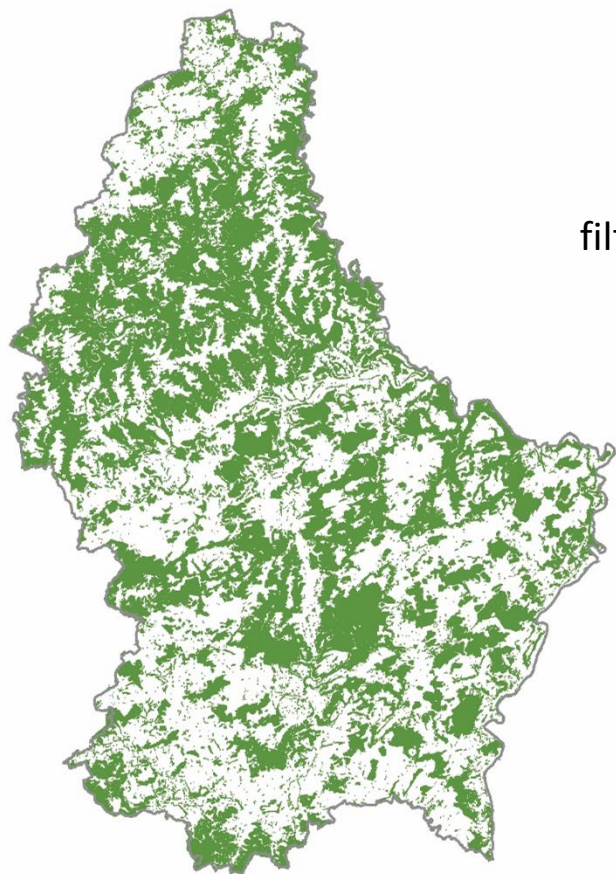
- 14h30** Accueil
-
- 15h00** **Mot de bienvenue et modération**
Laurent Federspiel, Director Sector Development & Cluster Initiative
-
- 15h10** **Les aspects écologiques et sociaux de la filière « Bois »**
Camille Gira, Secrétaire d'État au Développement durable et aux Infrastructures
-
- 15h20** **Valoriser le potentiel économique du bois au Luxembourg**
Francine Closener, Secrétaire d'Etat à l'Économie
-
- 15h35** **La construction en bois : pour un vrai développement durable**
Jean-Luc Sandoz, Directeur du groupe CBS-CBT, Professeur à l'Ecole Polytechnique Fédérale de Lausanne spécialisé dans l'expertise des structures bois et directeur de plusieurs bureaux d'ingénieurs en France et en Suisse
-
- 16h30** **Présentation du « Wood Cluster »**
Laurent Federspiel, Director Sector Development & Cluster Initiative
-
- 16h45** **Questions / Réponses**
Fragen & Antworten
-
- 17h00** Cocktail



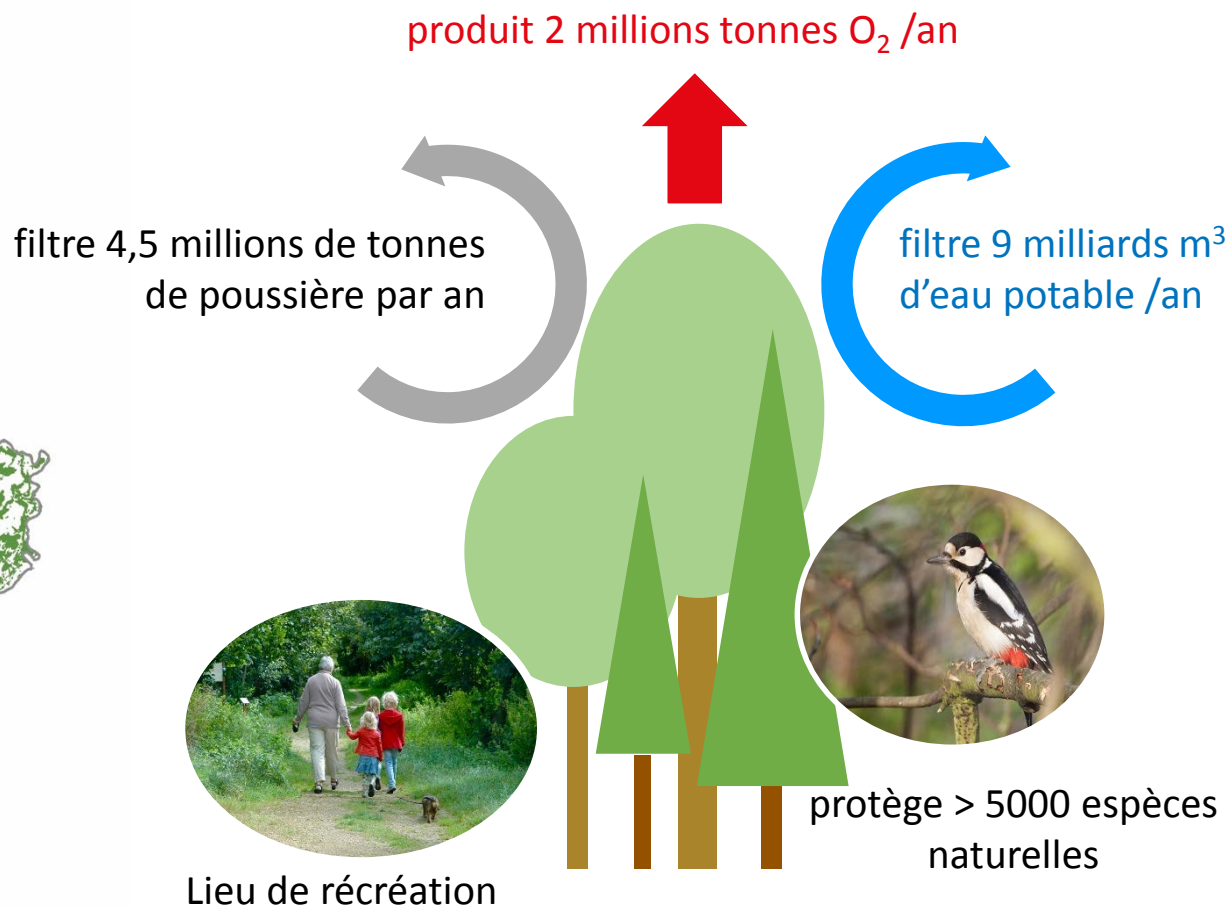
Les aspects écologiques et sociaux de la filière « Bois »

Camille Gira,
Secrétaire d'État au Développement durable et aux Infrastructures

La forêt, une ressource naturelle...

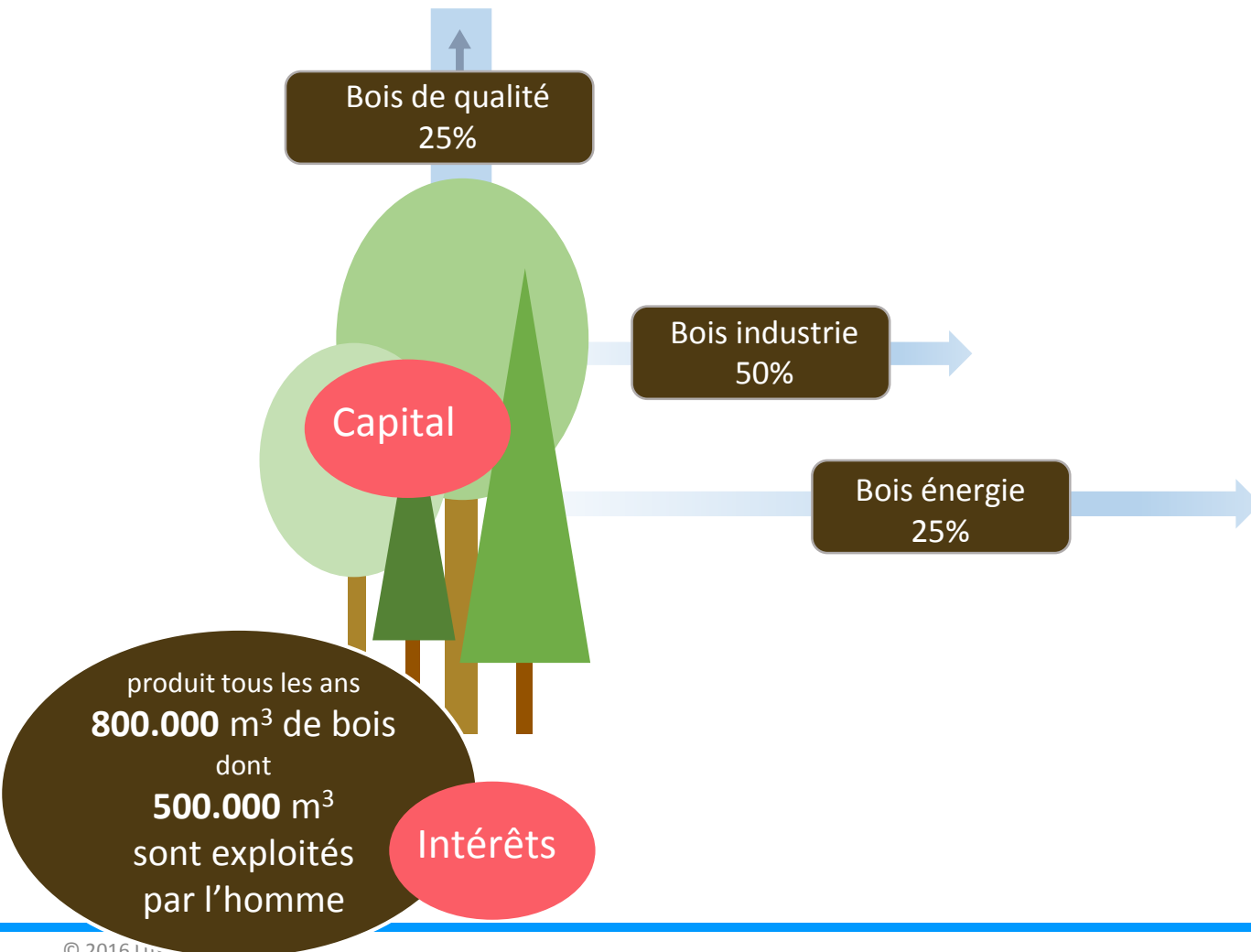


Qui recouvre plus d'un tiers de la surface de notre pays

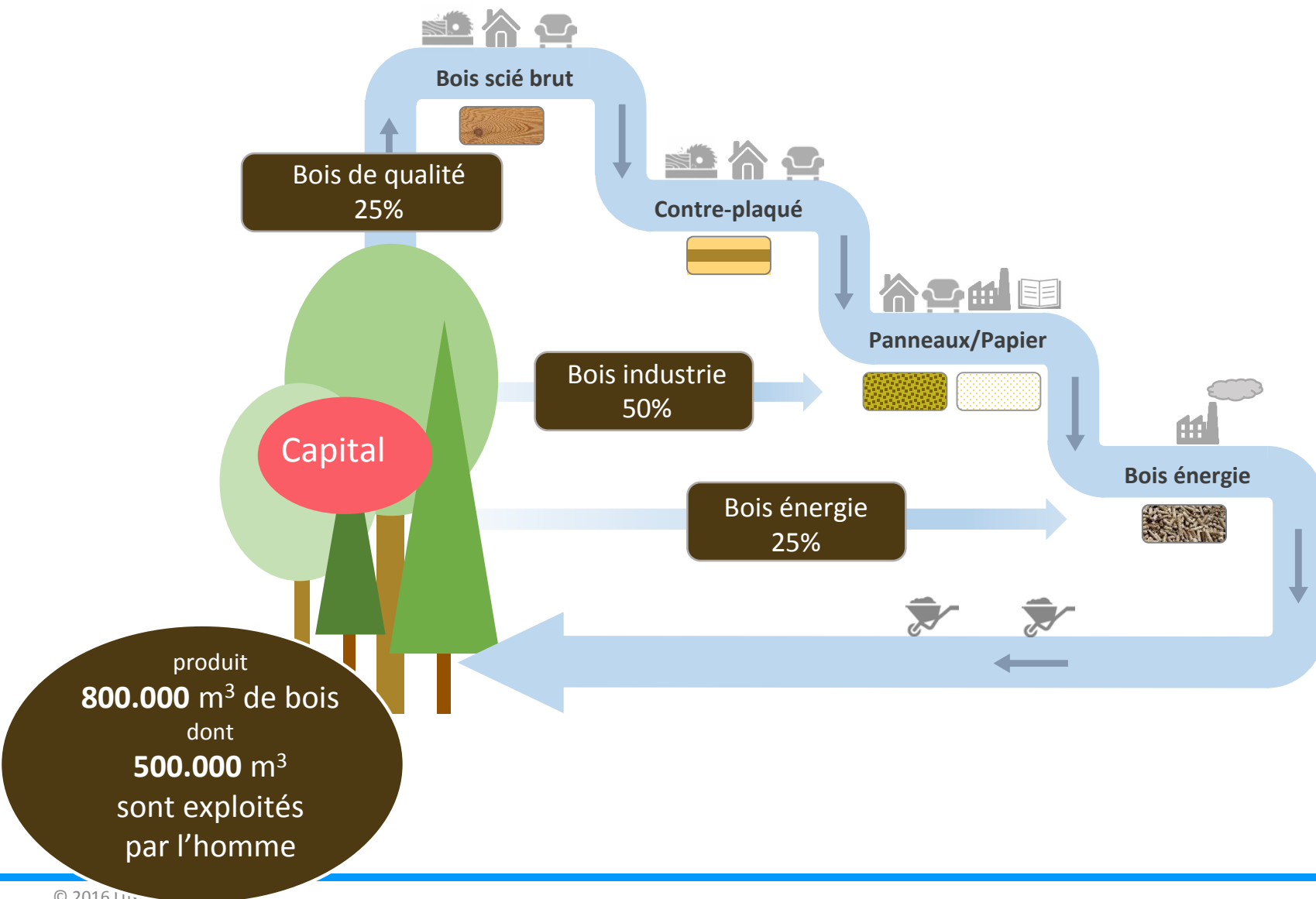


gérée selon les principes d'une **gestion durable et multifonctionnelle**

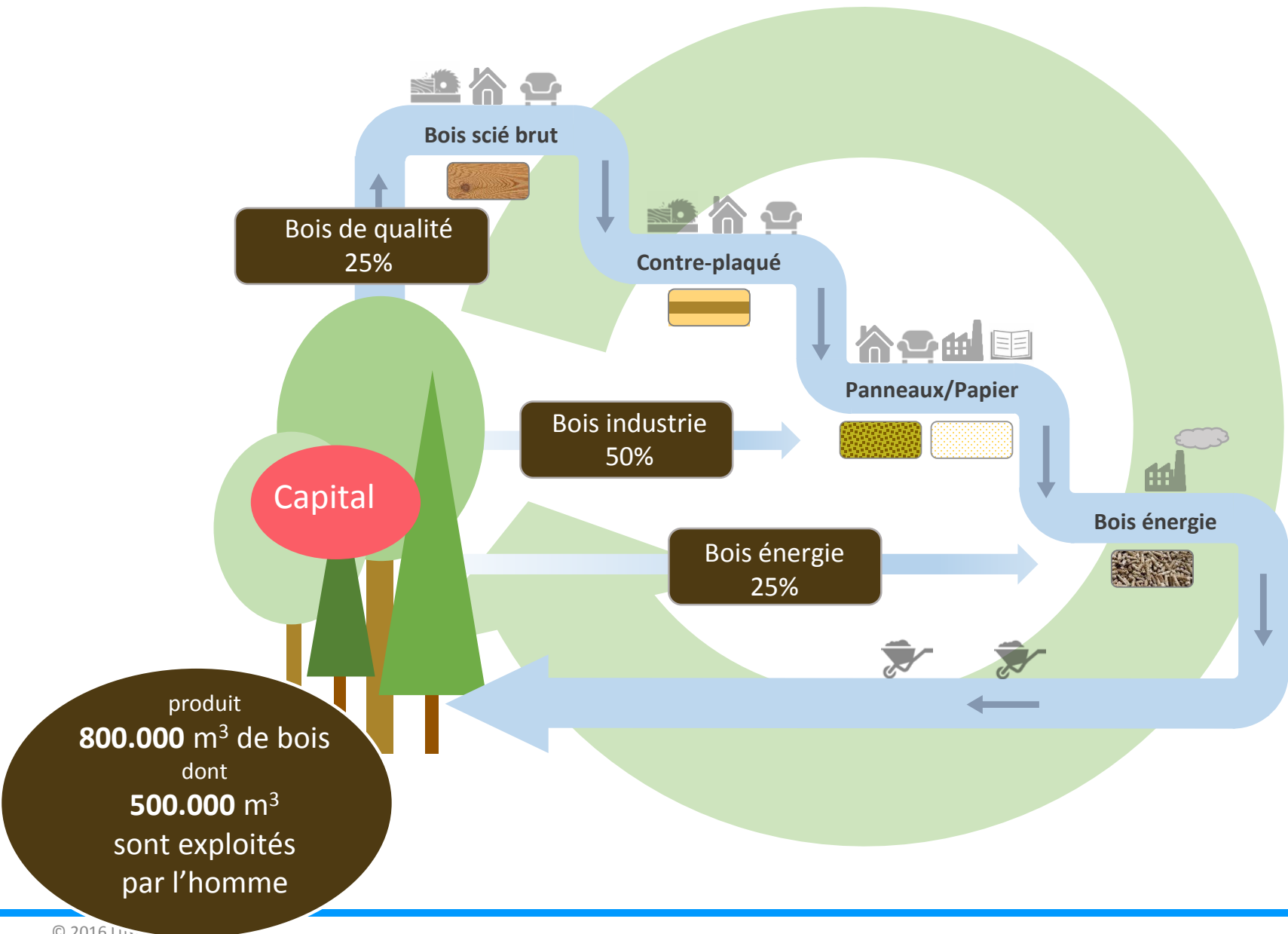
...qui produit un matériau durable par excellence, le bois...



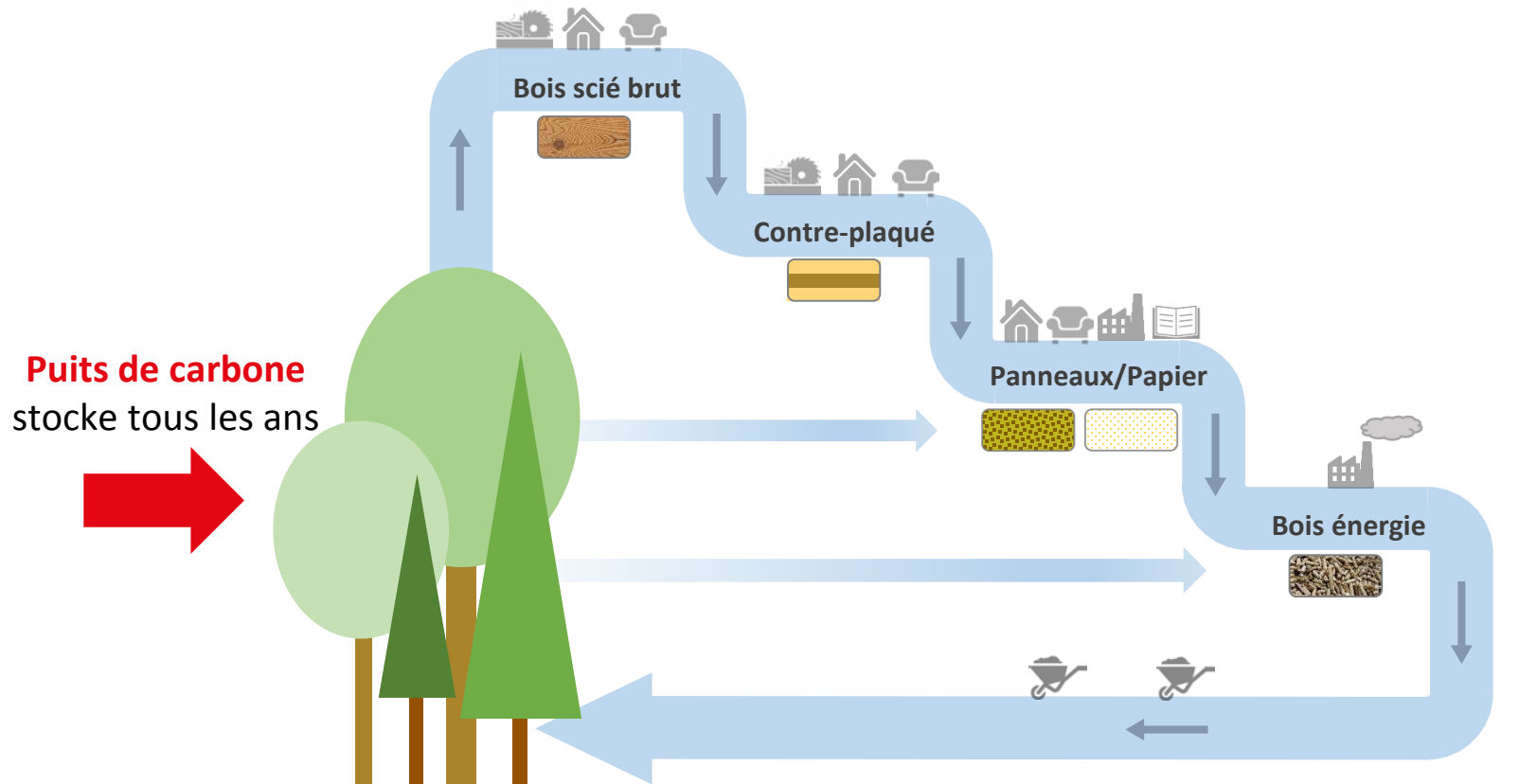
...à la base de la **filière bois**



...à la base de la **filière bois**, selon les principes de l'économie circulaire



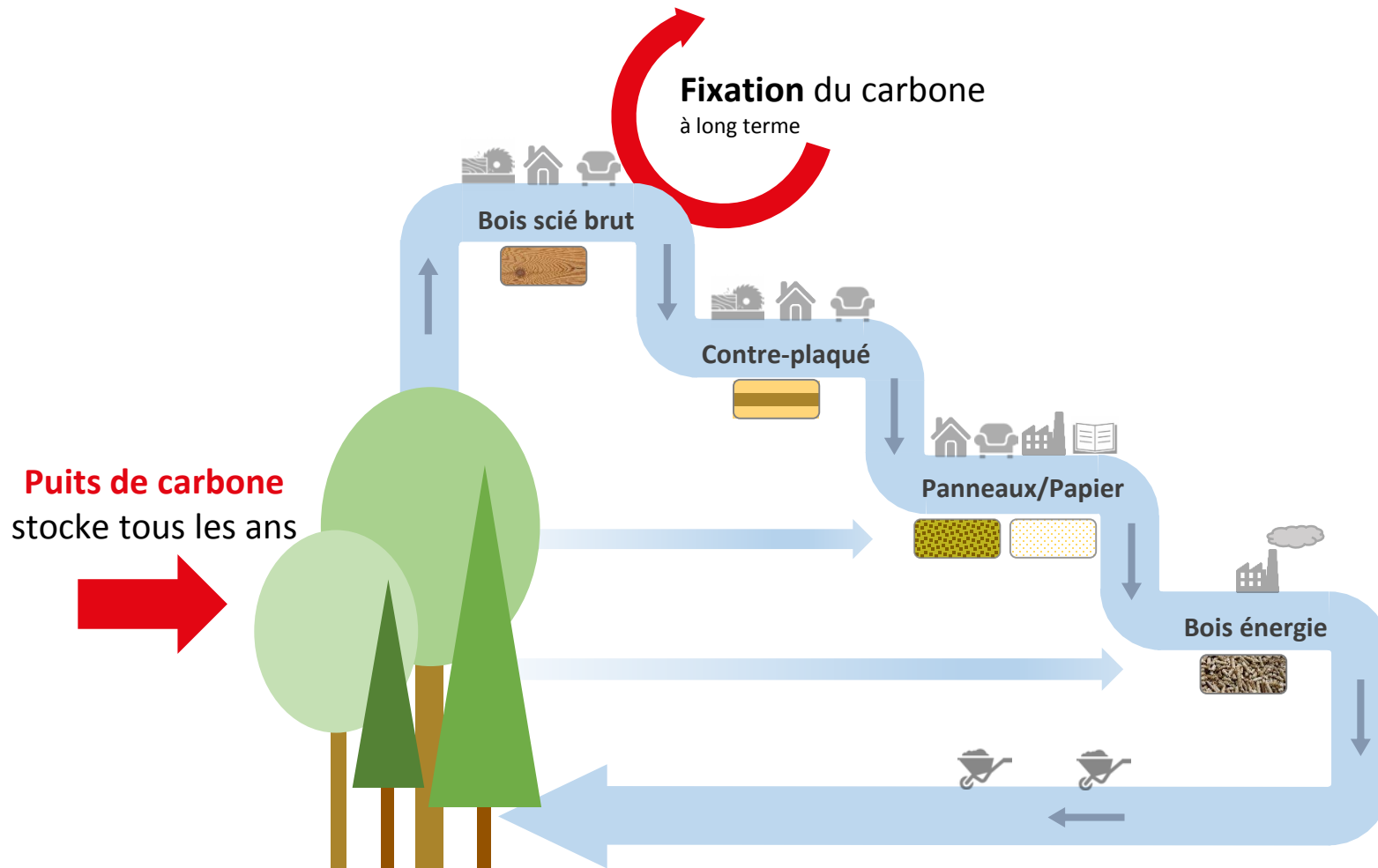
La filière forêt-bois, énergie et stockage de carbone



La forêt au Luxembourg stocke tous les ans:

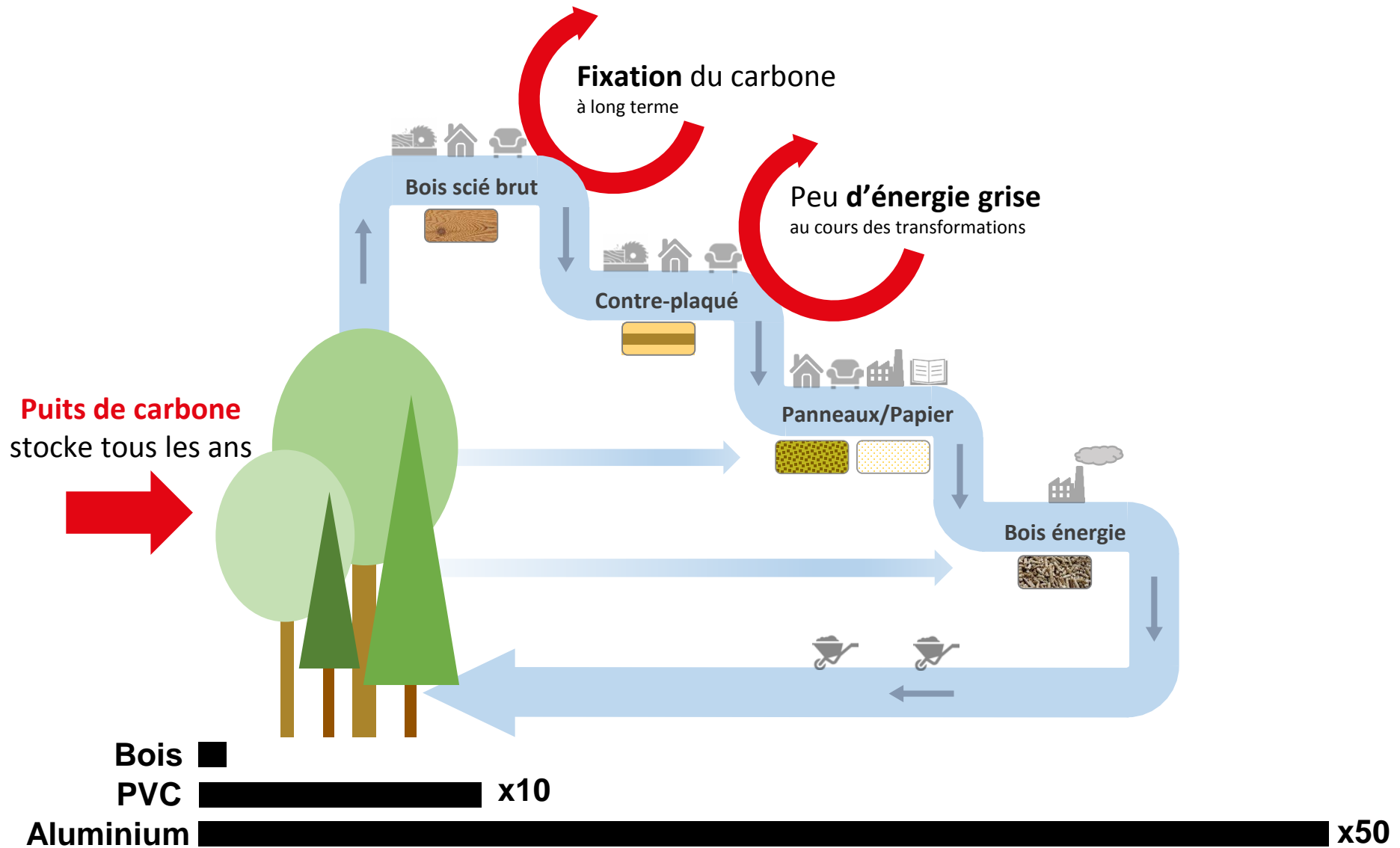
± 0,9 Mio tonnes de CO₂ brut
± 0,4 Mio tonnes de CO₂ net

La filière forêt-bois, énergie et stockage de carbone

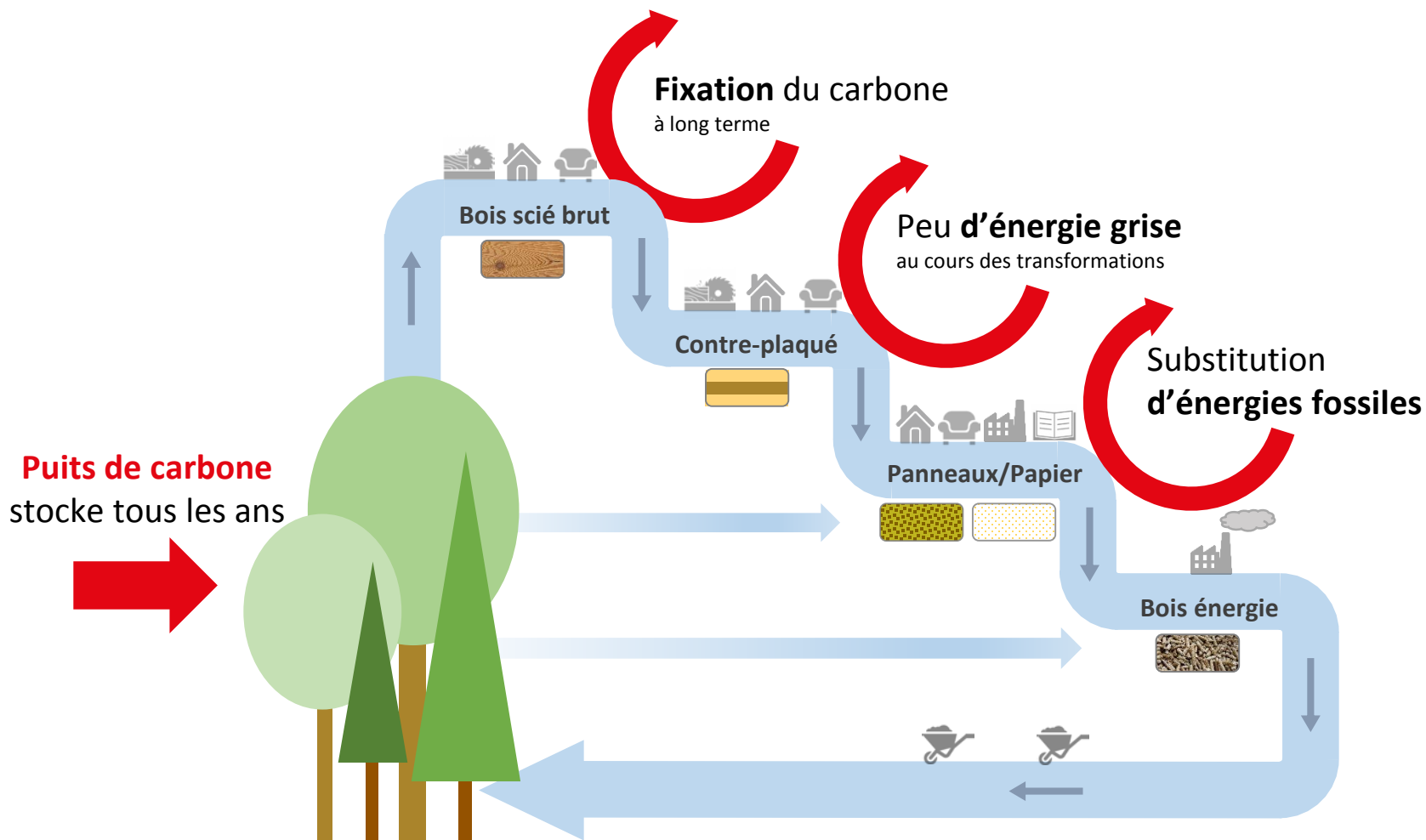


Durée de fixation du carbone dans une charpente: 50-100 ans

La filière forêt-bois, énergie et stockage de carbone



La filière forêt-bois, énergie et stockage de carbone



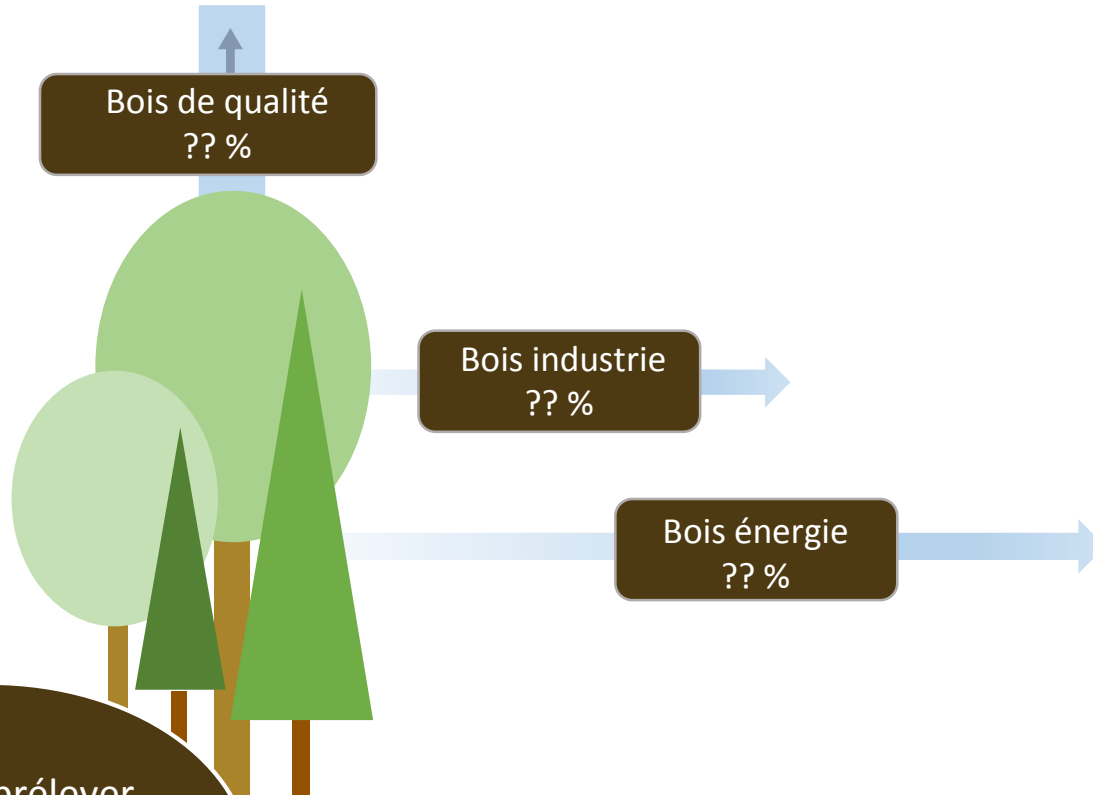
- 3 % de l'énergie consommée par les ménages pour les besoins de chauffage proviennent du bois (pellets, copeaux, buches...)
- 37 % de l'énergie issue de combustibles solides renouvelables (bois, palettes ou pellets de bois) sont consommés par les ménages

Principaux enjeux et défis

La production de bois en forêt

Volumes et types de qualités de bois prélevés

Mobilisation de la ressource bois, dans le respect de l'écosystème

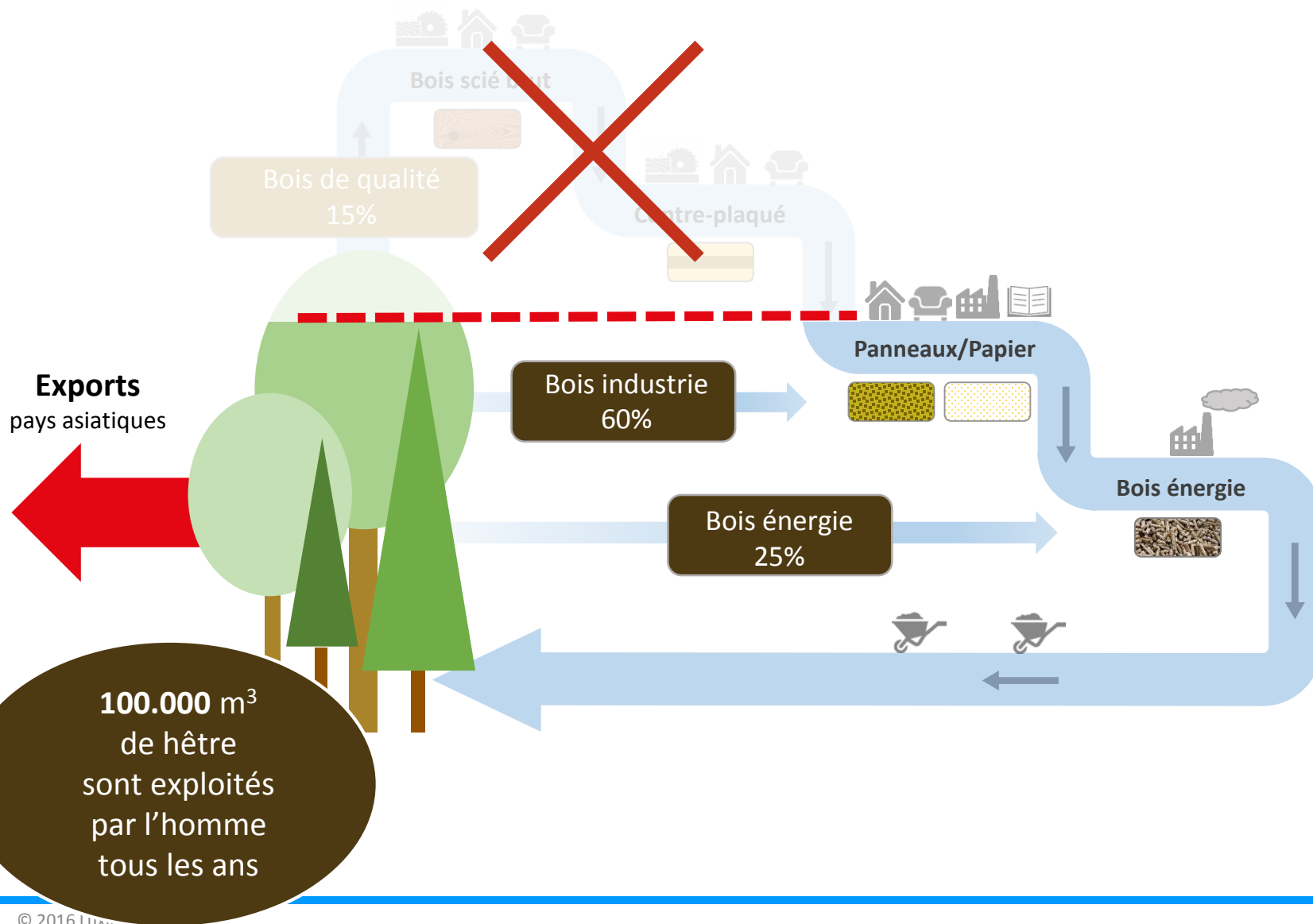


Peut-on prélever
davantage de bois
dans nos forêts?

**Tout en respectant les
principes de la gestion
durable**

Principaux enjeux et défis

Une cascade interrompue, l'exemple du hêtre

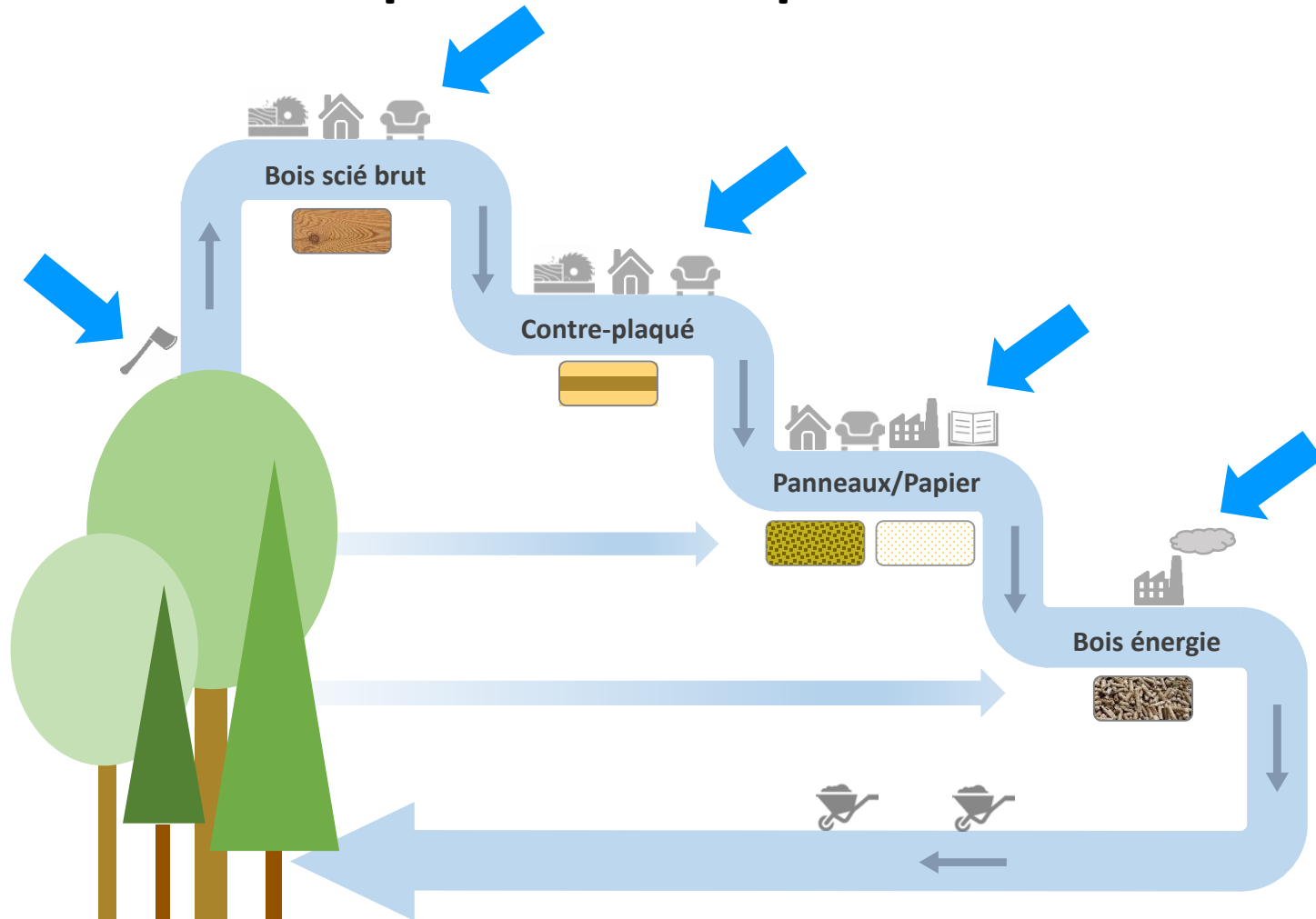




Valoriser le potentiel économique du bois au Luxembourg

Francine Closener,
Secrétaire d'Etat à l'Economie

Une cascade d'entreprises et d'emplois différents



Une grande diversité d'entreprises et d'emplois



Exploitation forestière



Scieries



Industrie du panneau



Industrie du papier



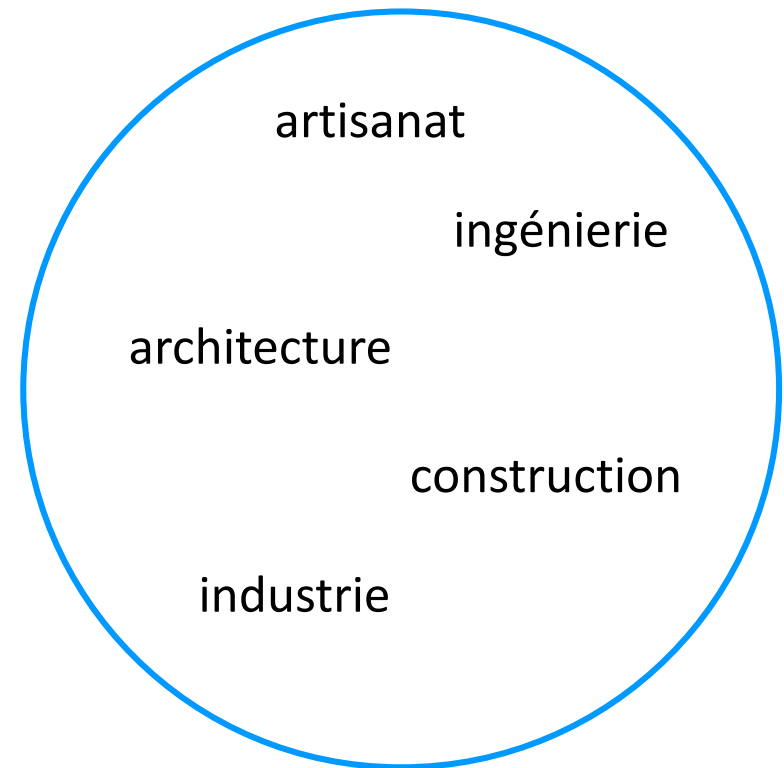
Centrales à chaleur



Menuiseries



Construction bois



Secteurs d'emploi très variés

-> **Green Jobs**

Diversité dans les types d'entreprises



Très petites
entreprises

(1-9 emplois)

± 100 entreprises



Petites à moyennes
entreprises PME

(10-50 emplois)

± 1.400 entreprises

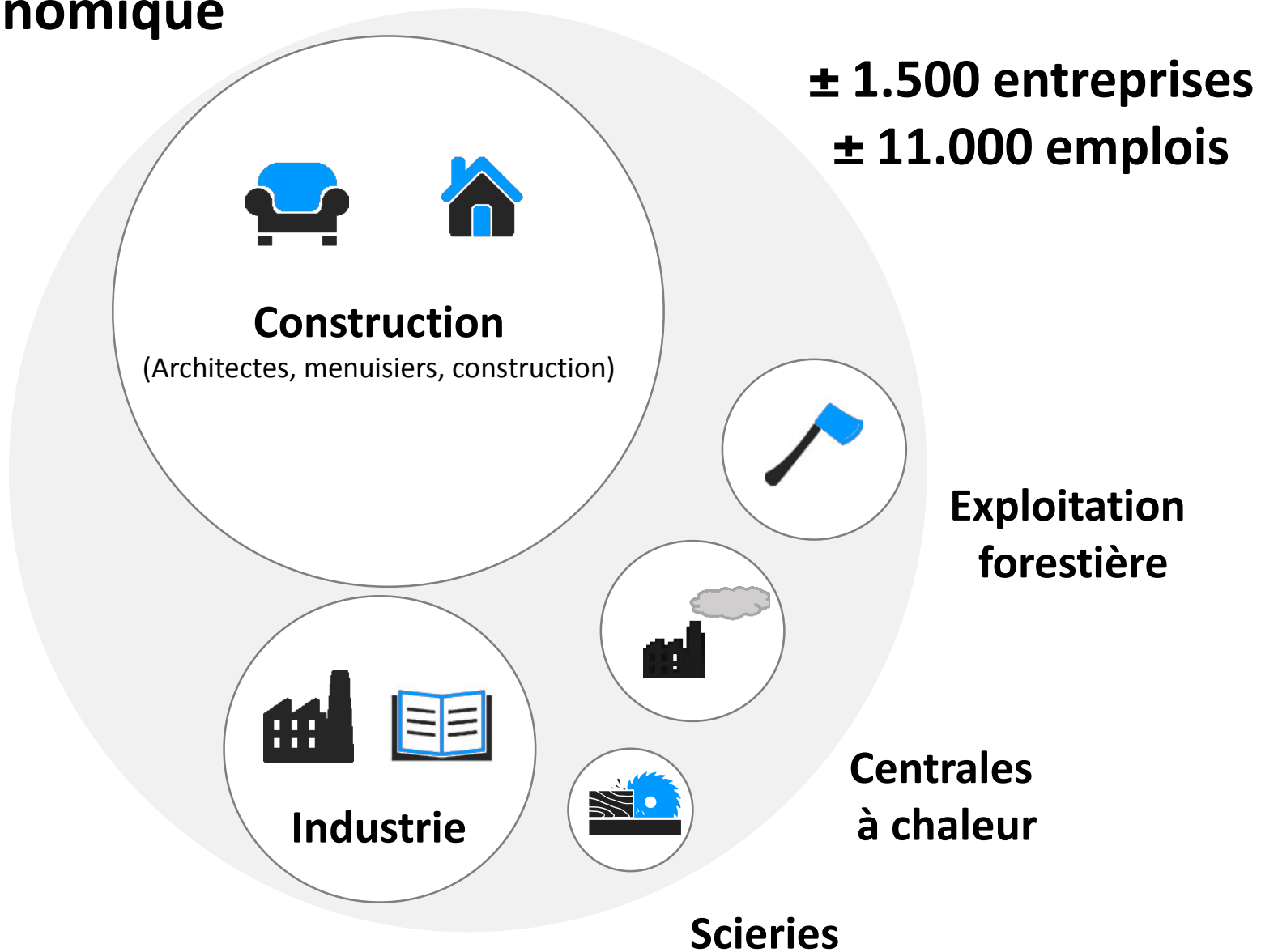


Grandes
entreprises GE

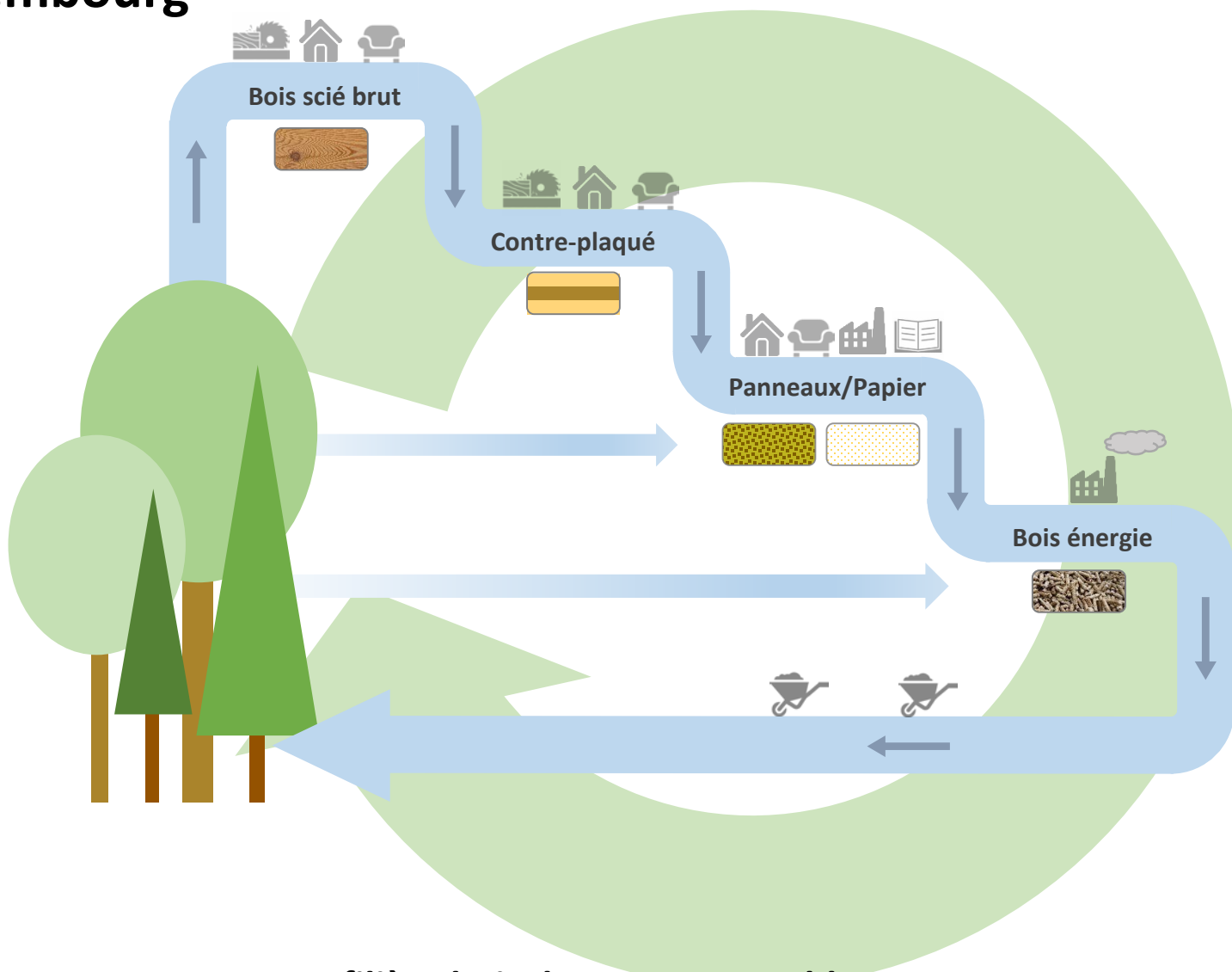
(>50 emplois)

± 50 entreprises

Poids économique



La filière bois dans le contexte des objectifs politiques au Luxembourg

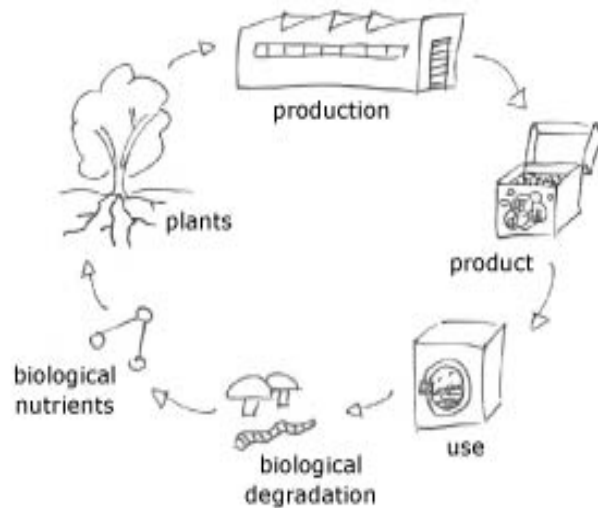


La filière bois dans son ensemble:

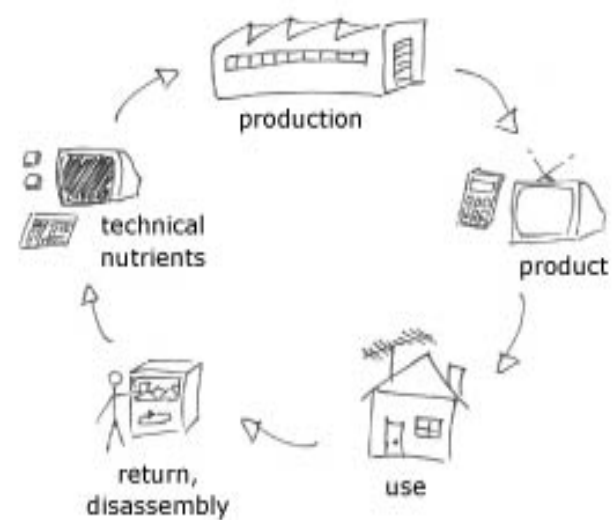
Modèle type de l'économie circulaire, basé sur un matériau durable

Les cycles dans l'économie circulaire

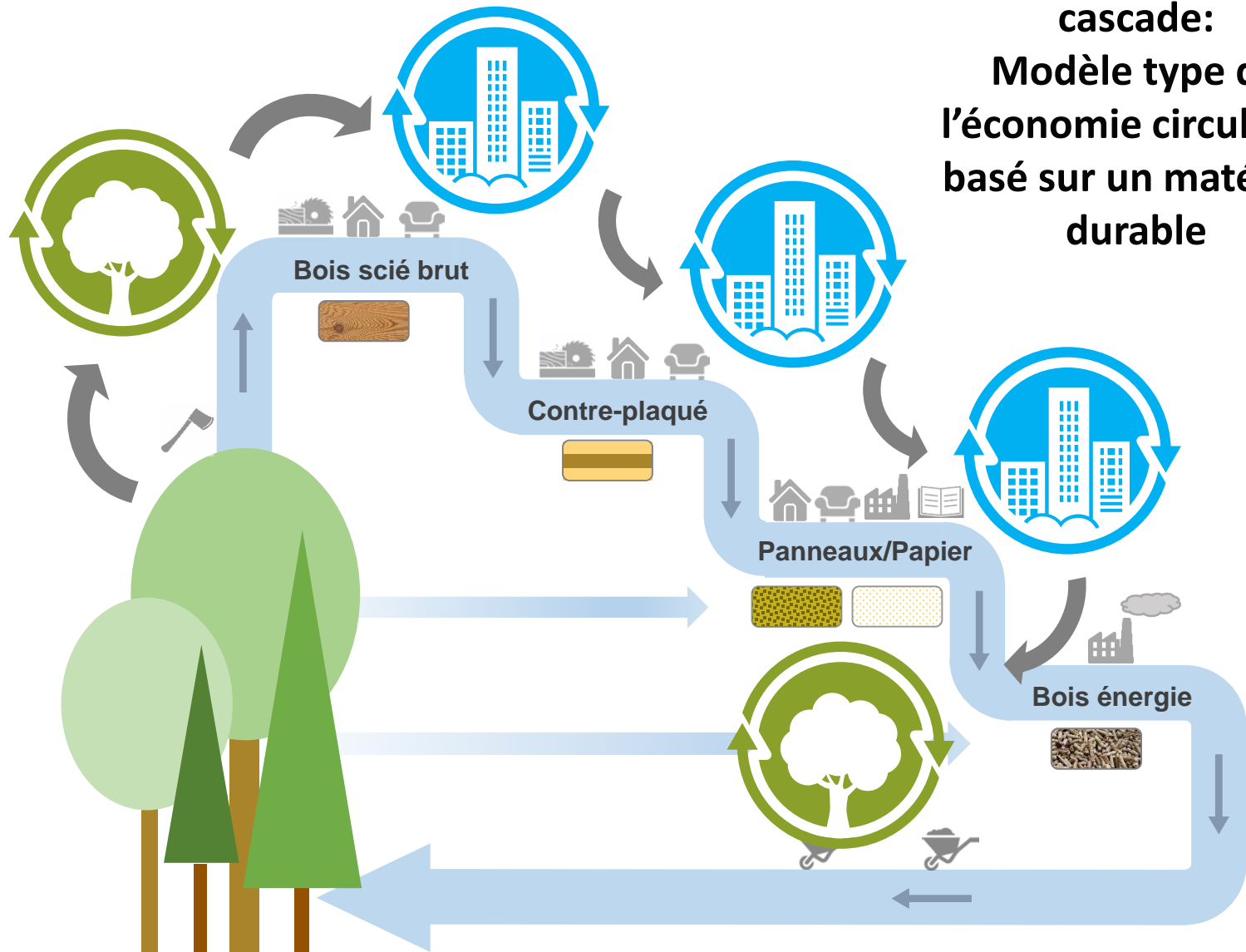
Biological Cycle
Consumption Products



Technical Cycle
Service Products



La roue tourne et tourne

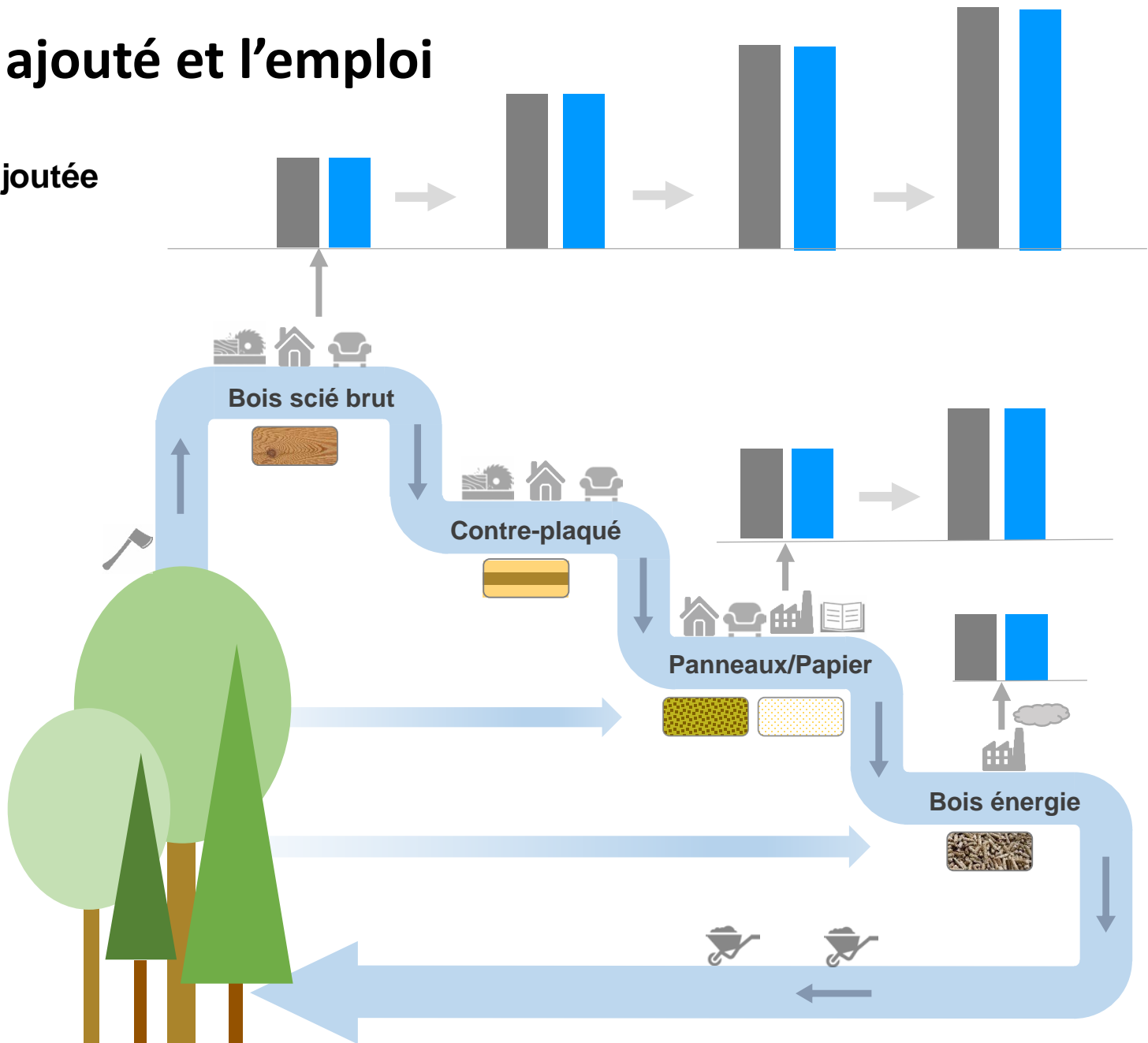


La filière bois à chaque cascade:
Modèle type de l'économie circulaire, basé sur un matériau durable

La valeur ajoutée et l'emploi

■ Valeur ajoutée cumulée

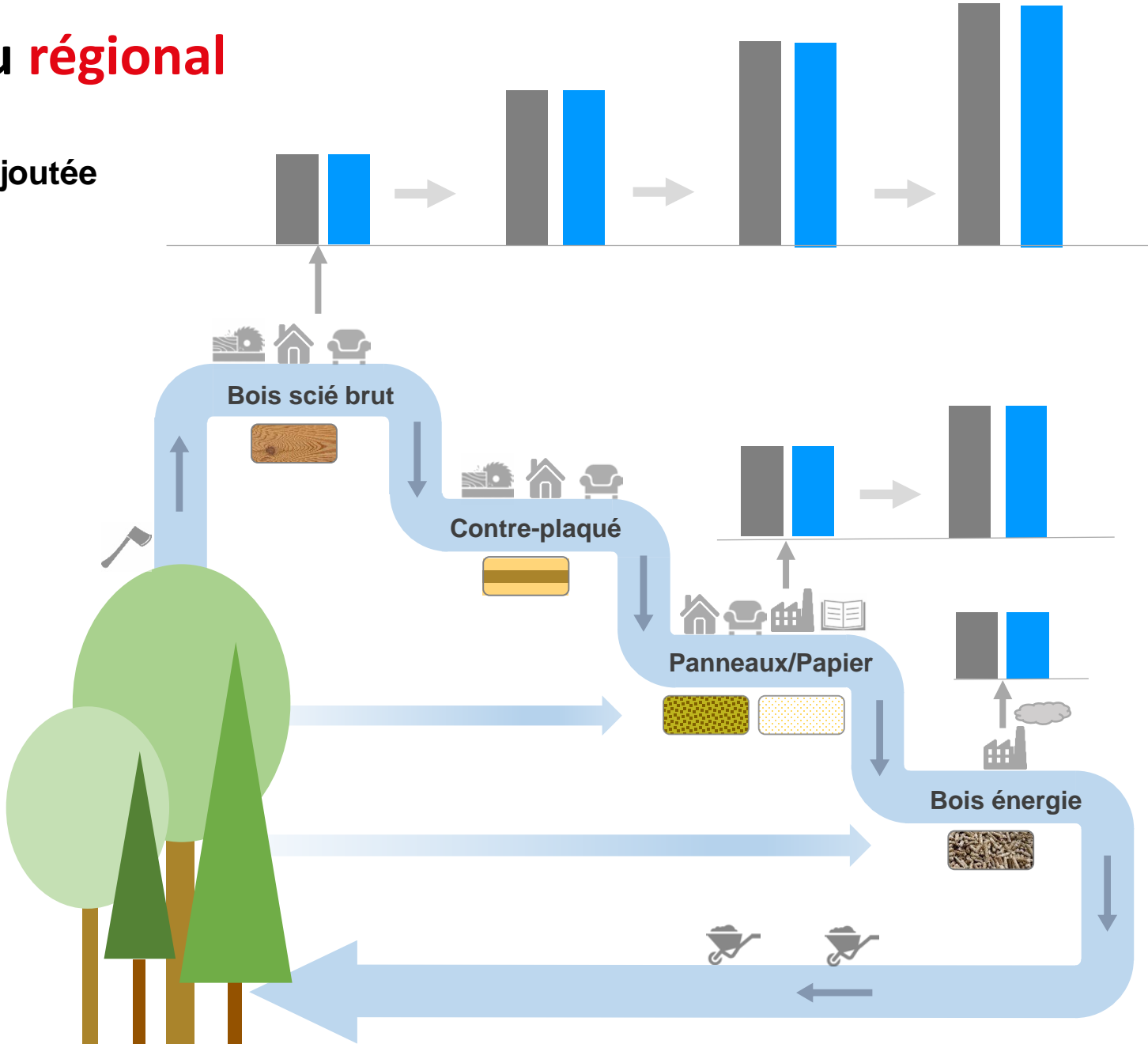
■ Emploi cumulé



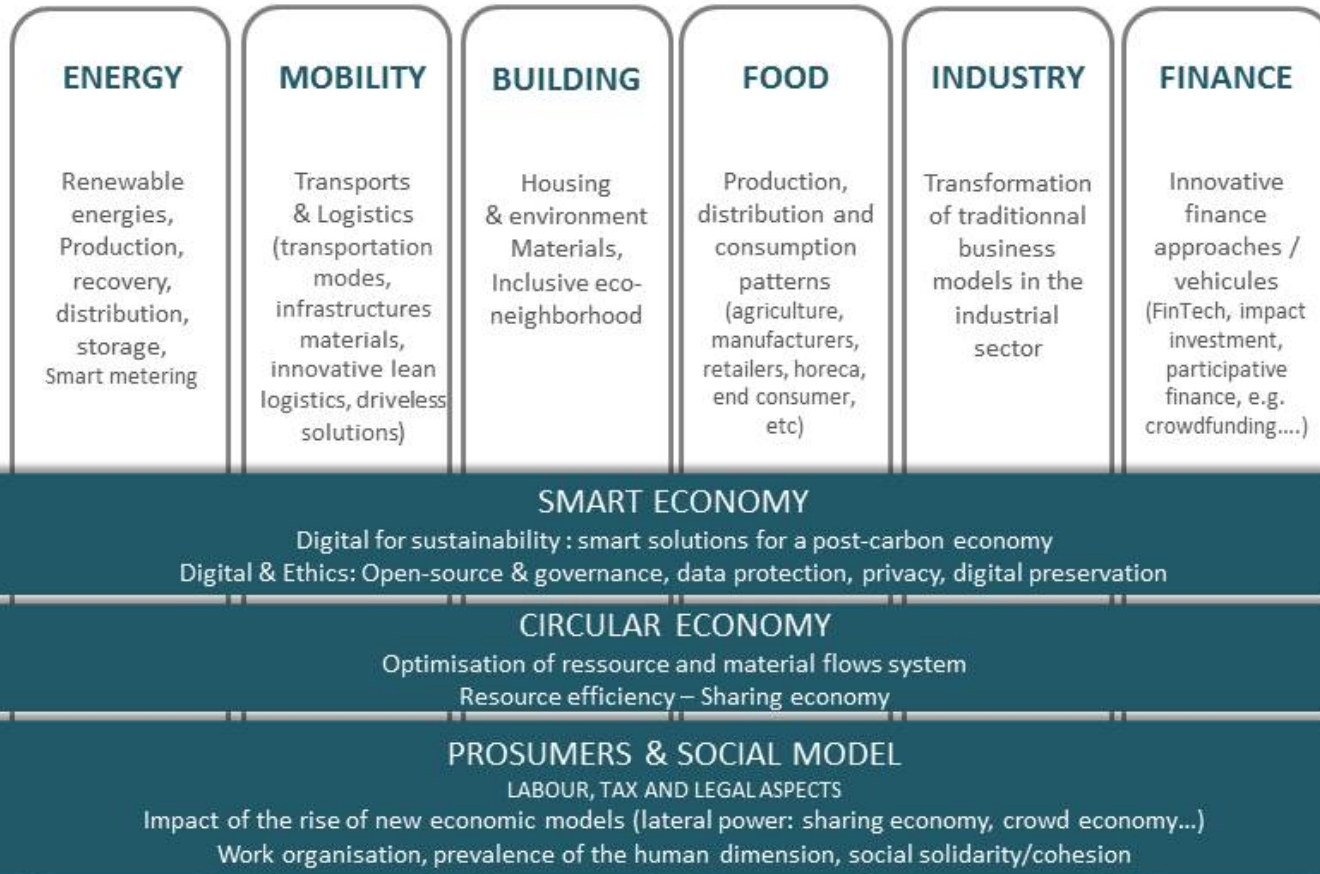
Au niveau régional

■ Valeur ajoutée cumulée

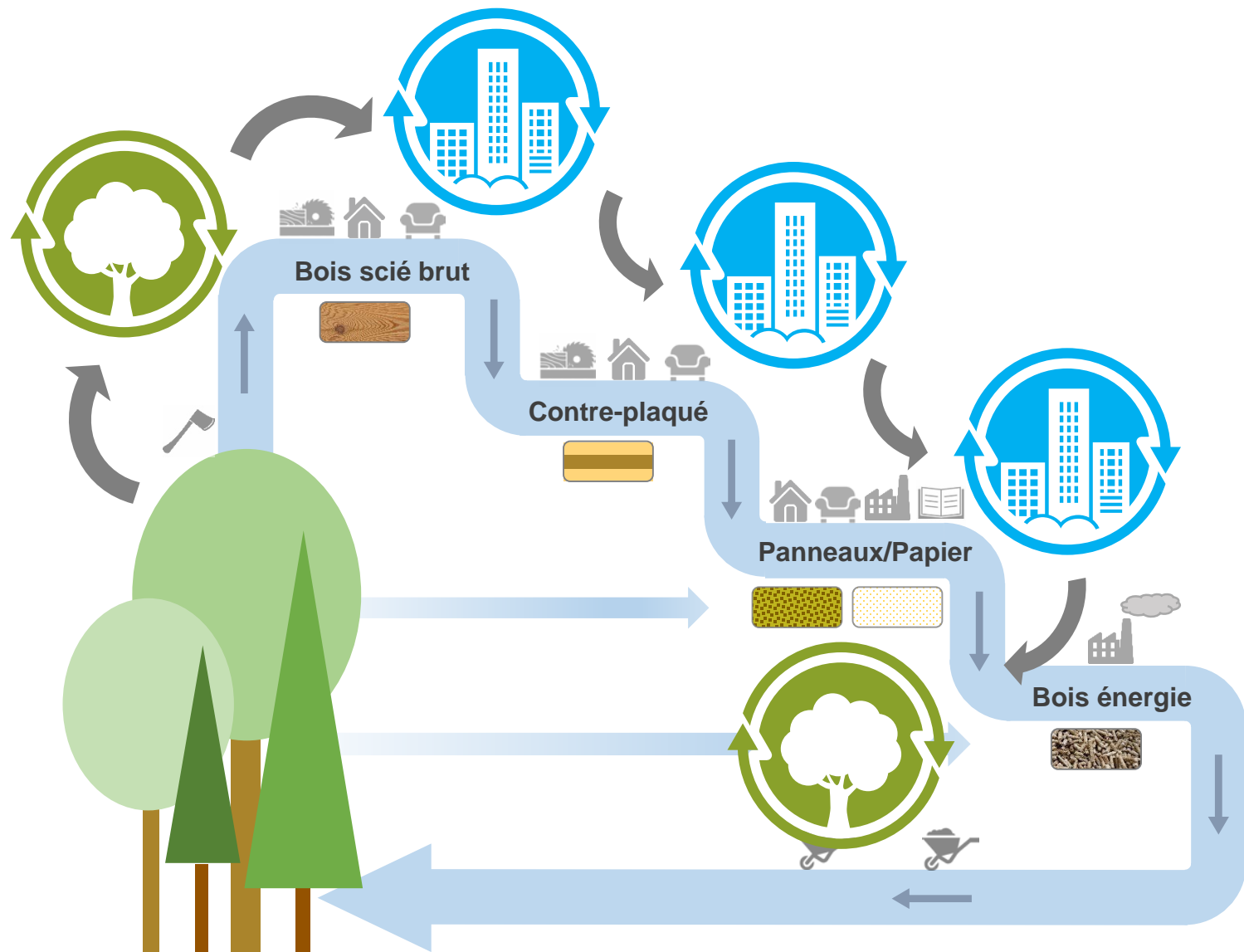
■ Emploi cumulé



PILLARS & CROSS AXES



Conclusion





La construction en bois : pour un vrai développement durable

Jean-Luc Sandoz,
Directeur du groupe CBS-CBT,
Professeur à l'Ecole Polytechnique Fédérale de Lausanne



Présentation du « Wood Cluster »

Laurent Federspiel,
Director Sector Development & Cluster Initiative

Luxinnovation: un partenariat public-privé

MINISTÈRE
DE L'ÉCONOMIE



LE GOUVERNEMENT
DU GRAND-DUCHÉ DE LUXEMBOURG
Ministère de l'Économie

MINISTÈRE
DE L'ENSEIGNEMENT SUPÉRIEUR
ET DE LA RECHERCHE



LE GOUVERNEMENT
DU GRAND-DUCHÉ DE LUXEMBOURG
Ministère de l'Enseignement supérieur
et de la Recherche

FEDIL
BUSINESS
FÉDÉRATION
LUXEMBOURG

Fedil

Business Federation
Luxembourg

NATIONAL AGENCY
FOR INNOVATION AND RESEARCH

LUXINNOVATION



CHAMBRE DE
COMMERCE



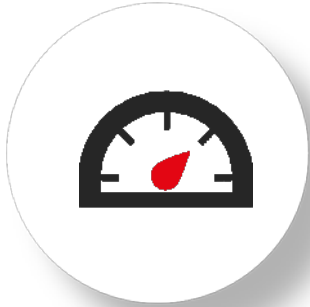
CHAMBRE DE
COMMERCE
LUXEMBOURG

CHAMBRE
DES MÉTIERS



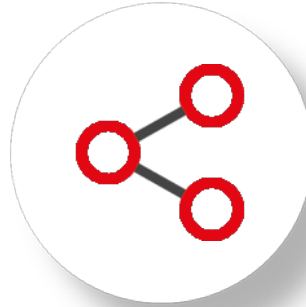
CHAMBRE
DES MÉTIERS
Luxembourg

Notre rôle



Faciliter et accélérer

le déploiement et la diffusion des efforts d'innovation, de recherche et de développement à travers tout l'écosystème luxembourgeois



Stimuler le

développement des secteurs prioritaires et promouvoir les capacités spécifiques du Luxembourg



Renforcer la

compétitivité et l'attractivité de l'économie luxembourgeoise

Nos clients

Luxinnovation offre un large éventail de services intégrés et personnalisés aux:

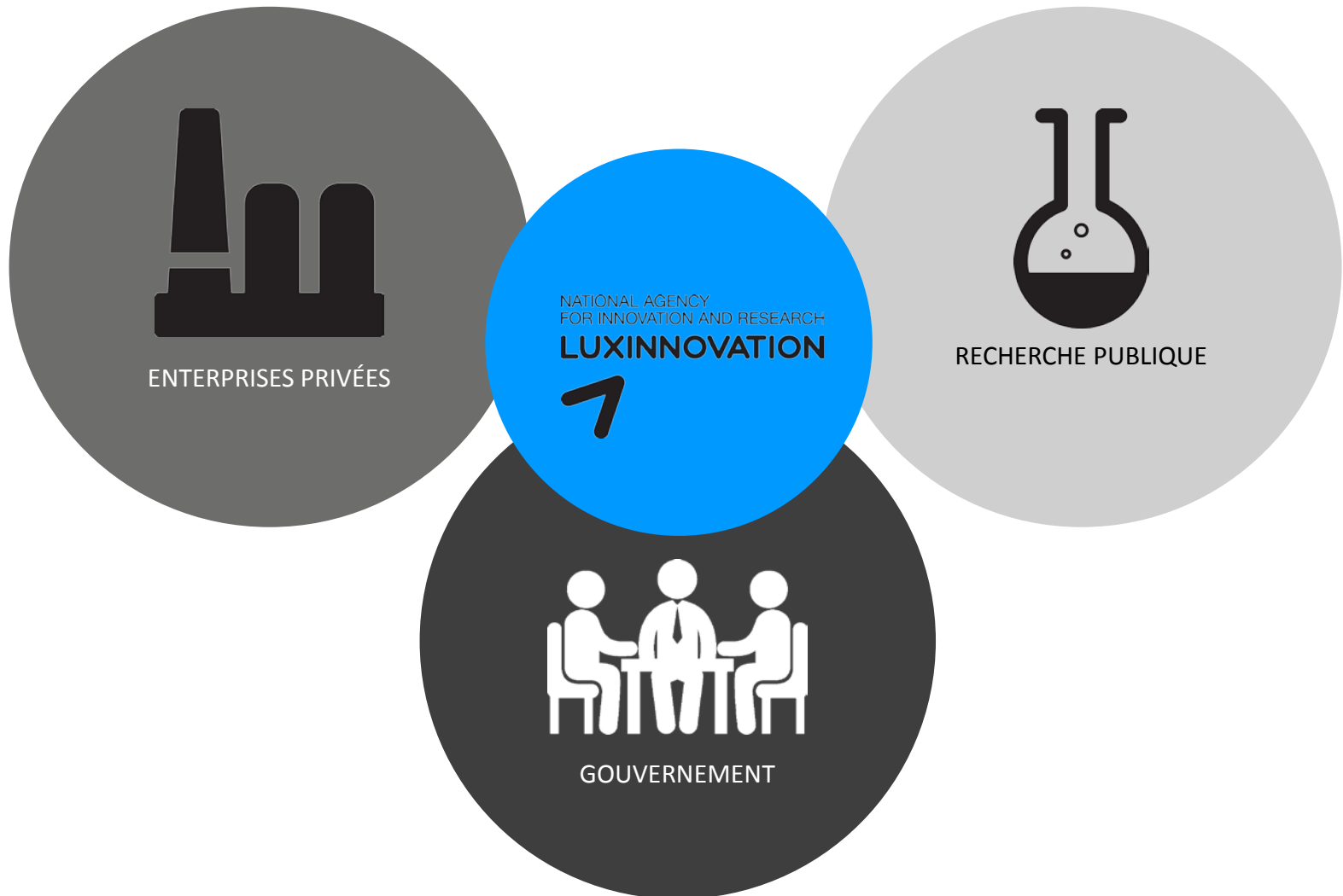
Start-up innovantes



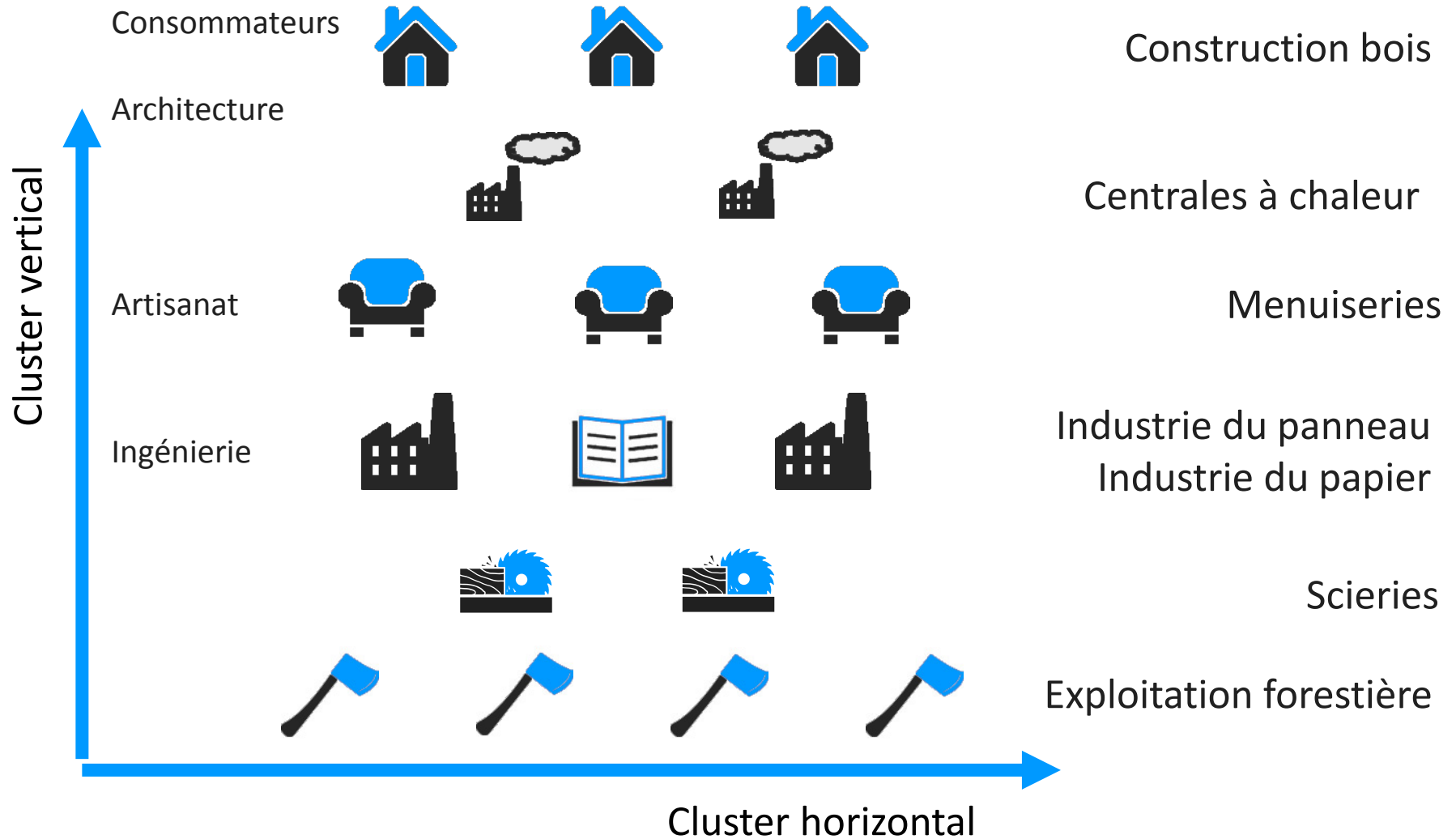
Entreprises de toute
taille

Investisseurs internationaux potentiels

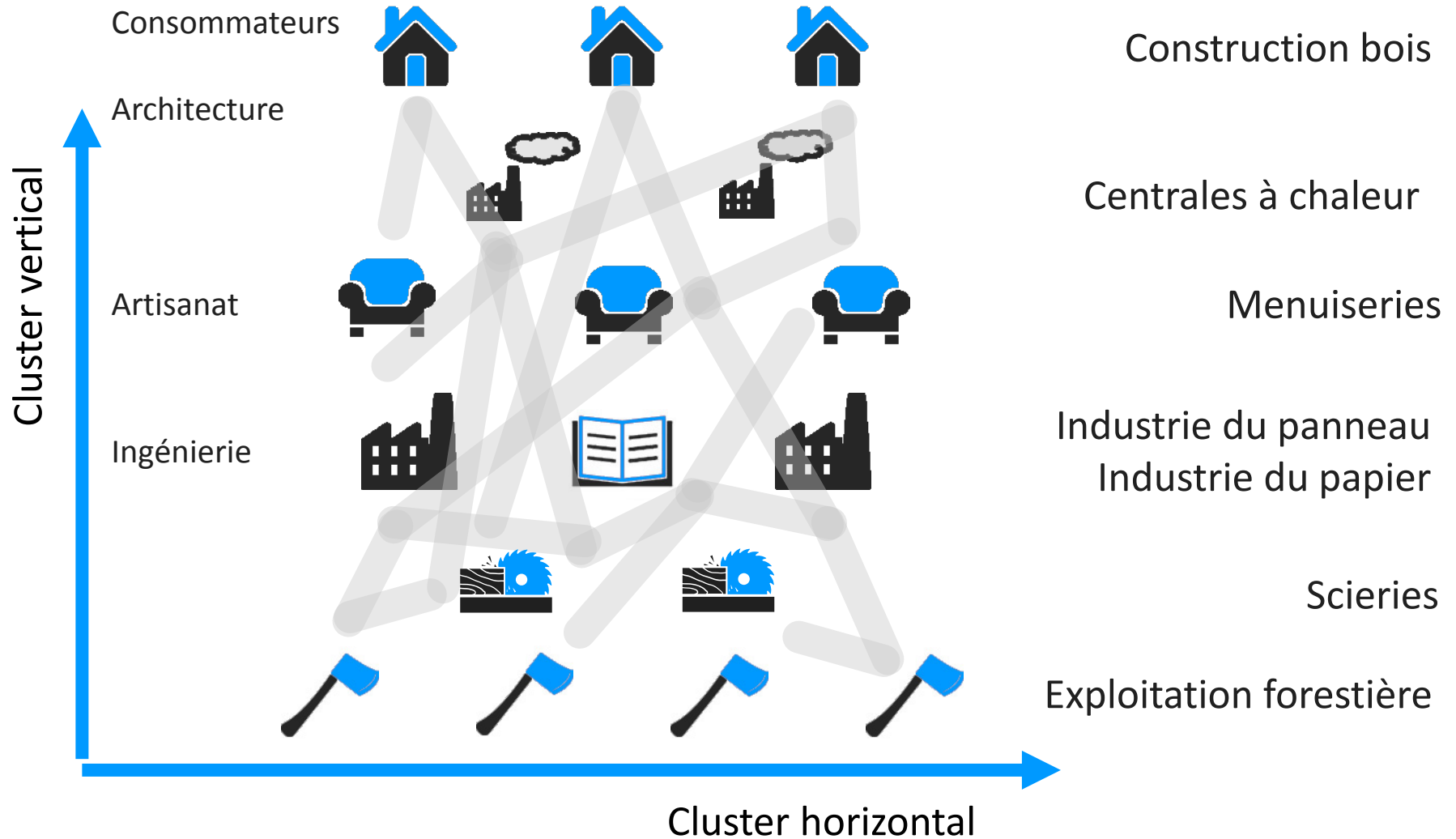
Notre place dans le système d'innovation au Luxembourg



C'est quoi un Cluster?



C'est quoi un Cluster?



Champs d'actions d'un cluster

Recherche et mise en relation

- 1 Etude et rapport
- 2 Promotion
- 3 Networking

Regulation

- 4 Subsidies
- 4 Regulations
- 4 Infrastructures

Coopération commerciale

- 6 Etude de marché
- 7 Promotion

Croissance

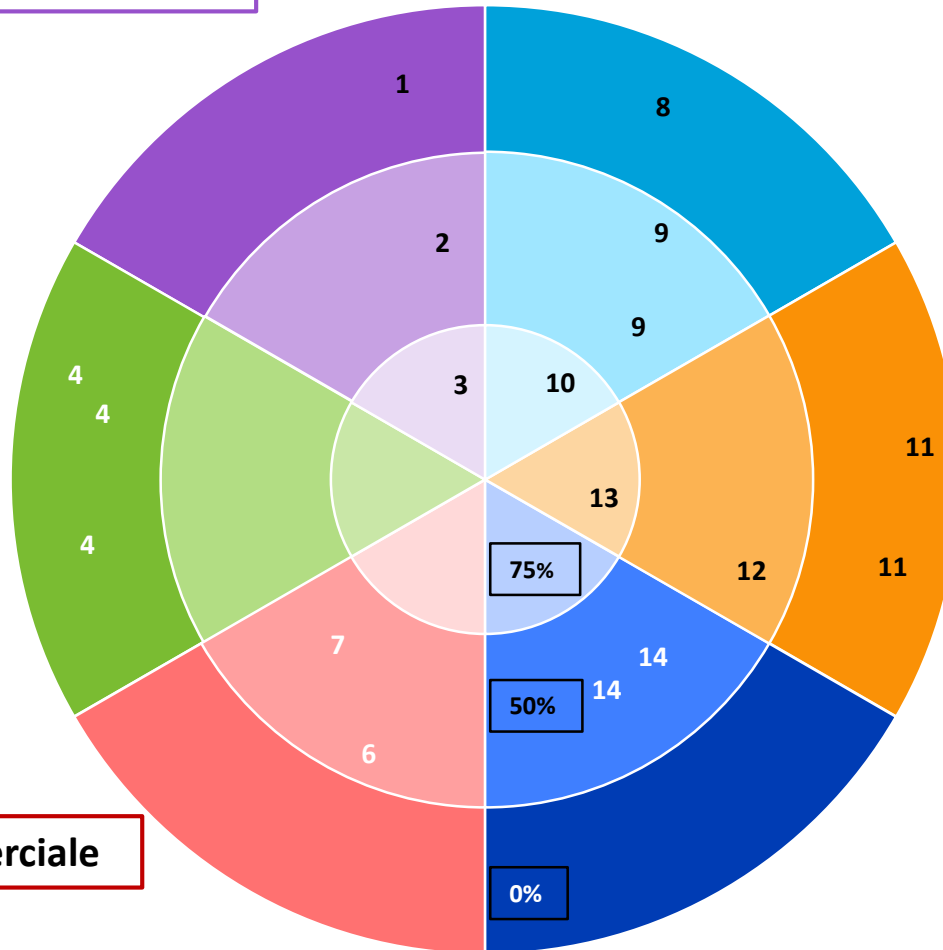
- 8 Subventions RDI
- 9 Spin-offs
- 9 Prospection
- 10 Croissance

Innovation

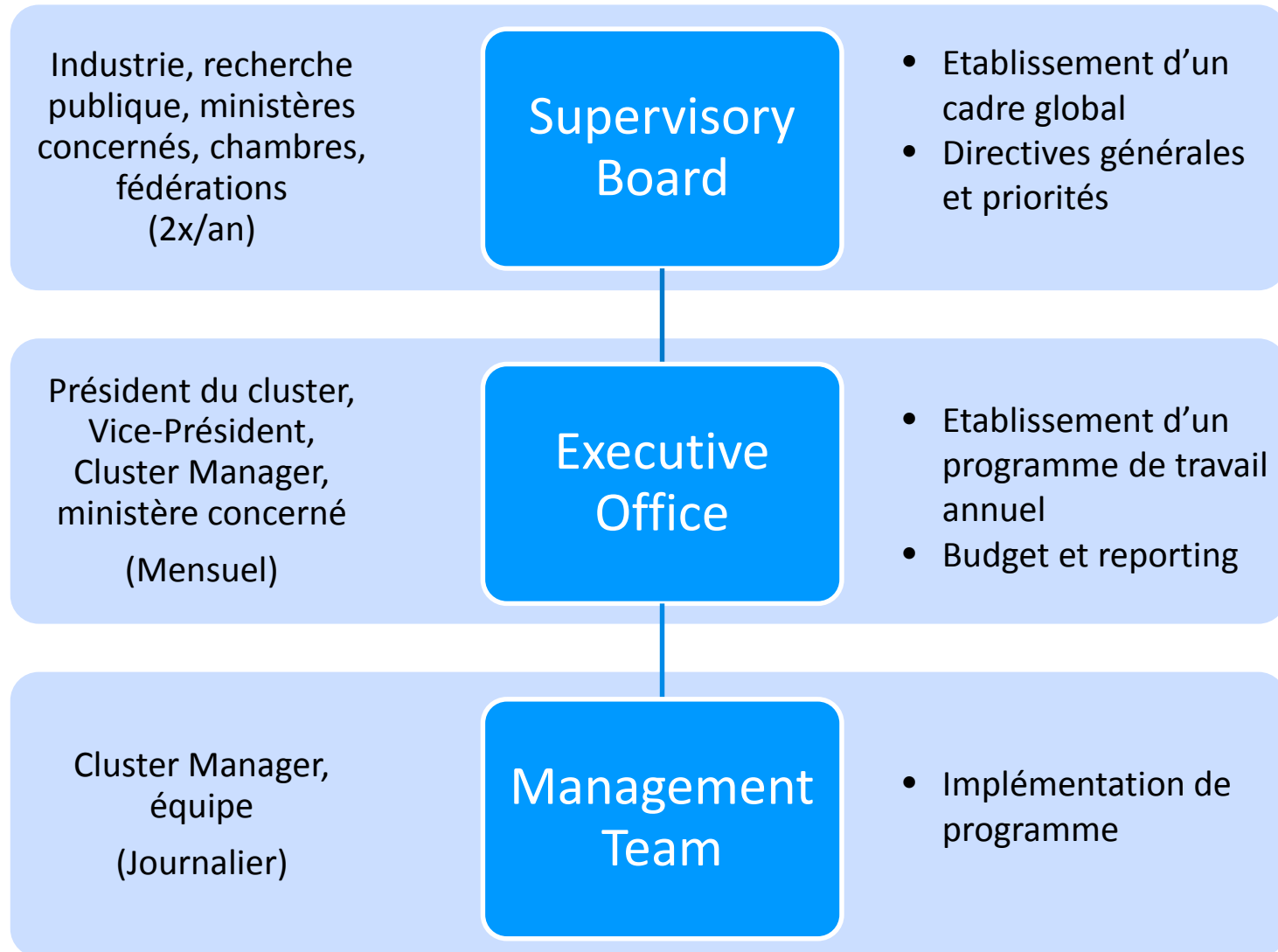
- 11 Normes
- 11 Processus de production
- 12 Diffusion technologique
- 13 Nouvelles technologies

Formation

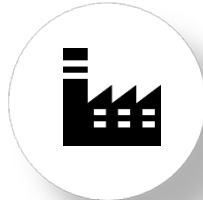
- 14 Formation technique



Gouvernance des clusters



Autres clusters



 Luxembourg
Automotive
Components

 Luxembourg
EcolInnovation
Cluster

 Luxembourg
BioHealth
Cluster

 Luxembourg
ICT
Cluster

 Luxembourg
Materials & Production
Technologies
Cluster

 Luxembourg
Space
Cluster

 Cluster for Logistics
Luxembourg
ADDING VALUE IS THE KEY

Cadre du future cluster

Conclusions de la pré-étude en concertation avec de nombreux acteurs

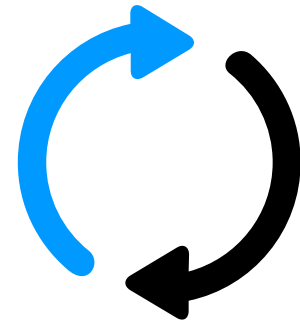
- 1 Prise en compte de l'ensemble de la filière forêt-bois et mise en place graduelle
- 2 Trois secteurs-clés prioritaires:



Vente de bois (producteur-transformateur)



Bois dans la construction



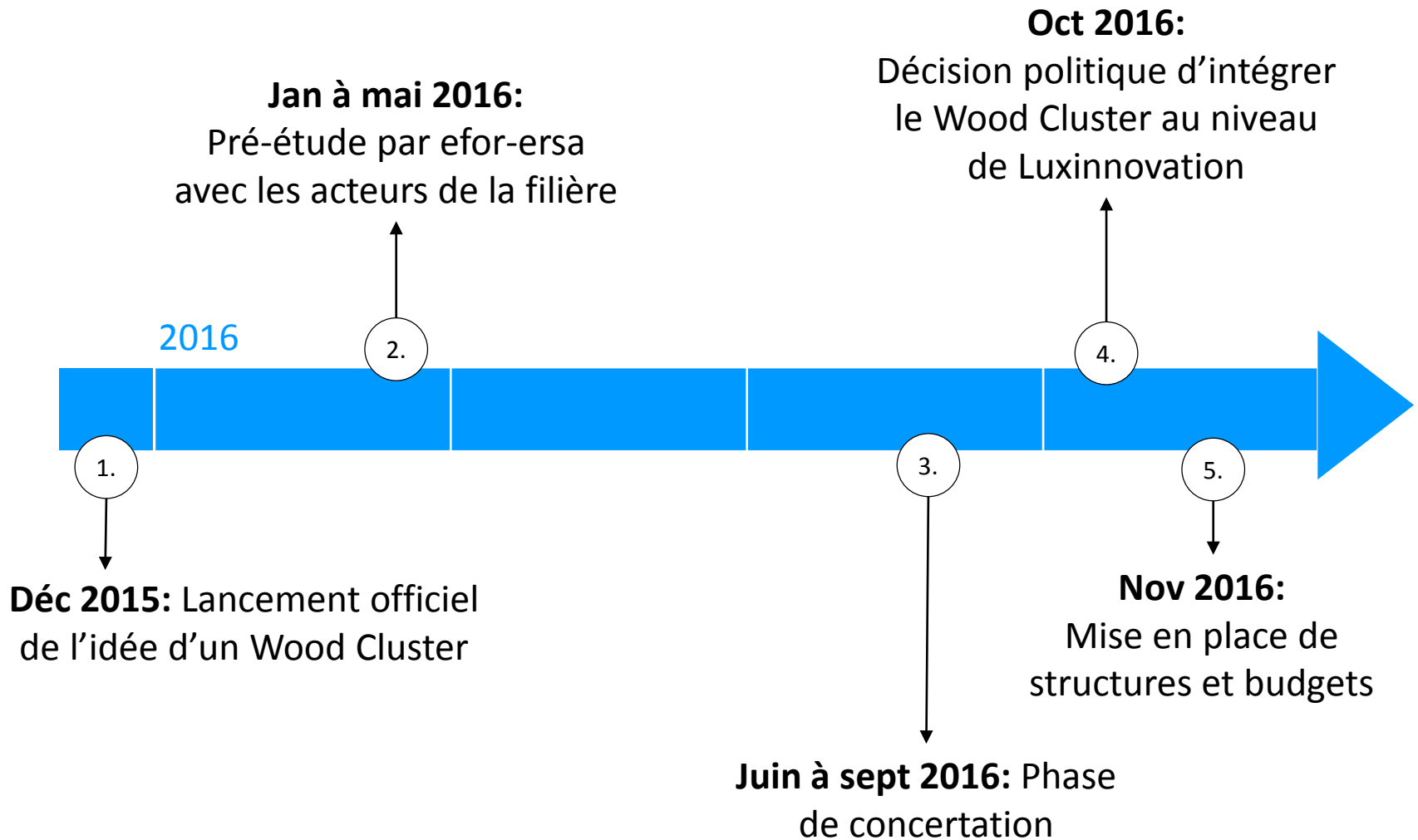
Bois dans l'économie circulaire
– fixation de CO₂

Cadre du future cluster

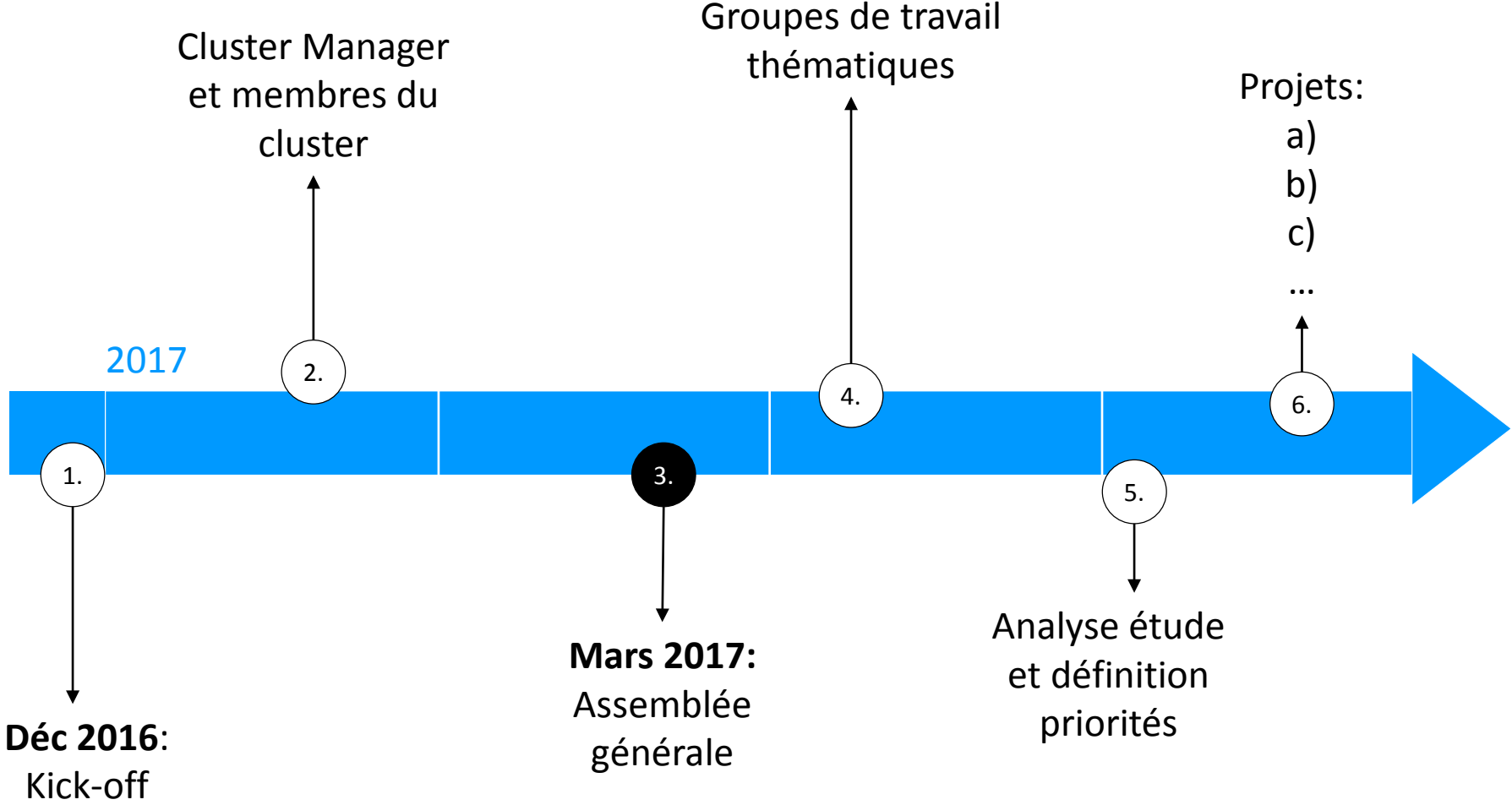
Conclusions de la pré-étude en concertation avec de nombreux acteurs

- 3 Nécessité de définir des actions concrètes et spécifiques par secteur-clé
- 4 Recherche de données fiables et mise en place d'indicateurs de suivi spécifiques
- 5 Importance des volets « Grande Région » et « Recherche et développement »

Historique brève



Activités à venir



Projets déjà identifiés

Valorisation de bois de haute qualité

Parc à grumes de Saint-Avold

- coopération transfrontalière
- Endroit spécialisé dans la vente de bois de qualité

Cahier de charges et contrats d'approvisionnement des entreprises

- Adapter des contrats aux besoins du marché
- Faciliter l'application de ces contrats à la forêt privée



Projets déjà identifiés

Recherche autour du matériau bois

- Fibres biosourcées – matériaux composites (NCCL)
- Technologies autour de la construction bois (Smart buildings)

Construction en bois phares

- Bâtiments à énergie positive
- Bâtiments intelligents
- Economie circulaire
(Hotspot Communal Wiltz)

