

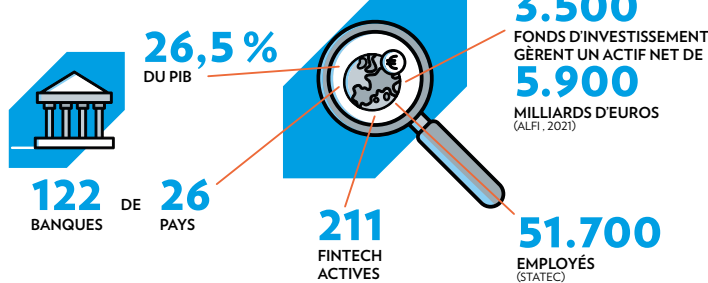
# POURQUOI CHOISIR LE LUXEMBOURG ?

CHAMBER OF COMMERCE LUXEMBOURG  
cc.lu

LUXEMBOURG LET'S MAKE IT HAPPEN  
luxembourg.public.lu

LUXEMBOURG TRADE & INVEST  
tradeandinvest.lu

## EXPERTISE INTERNATIONALE EN FINANCE



CRÉE EN 2016, LA

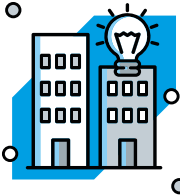
## Luxembourg Green Exchange

(LGX) EST LA PREMIÈRE PLATEFORME MONDIALE DE TITRES VERTS ET DURABLES.

## DIVERSIFICATION DE L'ÉCONOMIE

LES INDUSTRIES CRÉATIVES EMPLOIENT

14.600 PERSONNES



50 %

DES ENTREPRISES DE CE SECTEUR ONT MOINS DE 10 ANS



9

CLUSTERS SECTORIELS



SECTEUR BIO-HEALTH

136

ENTREPRISES DONT LA MOITIÉ ONT MOINS DE 10 ans (LUXINNOVATION 2021)

« Luxembourg-ville est une capitale européenne. »  
Michel Gonzalez et Xavier Michely, Keyrn



LUXEMBOURG-VILLE EST LE SIÈGE DE

13

INSTITUTIONS EUROPÉENNES

## PAYS PRO-EUROPEËN / EXPERTISE EN MATIÈRE DE RÉGLEMENTATION EUROPÉENNE



LE SECTEUR SPATIAL COMPTE

50 entreprises

ET LABORATOIRES DE RECHERCHE POUR UN EFFECTIF GLOBAL DE 800 PERSONNES (TRADEANDINVEST)

« Le Luxembourg dispose d'un très fort écosystème du secteur spatial (entreprises, université, agence spatiale), avec un soutien politique élevé. »  
Sebastain Ströhl et Carlos Manuel Entrena Utrilla, Plus Ultra Space Outposts

## STABILITÉ ET NEUTRALITÉ POLITIQUE

« La grande stabilité du cadre légal permet de construire une activité économique pérenne. Et le pays a des atouts pour attirer les profils dont nous avons besoin. »  
Dr Chalom Sayada, Advanced Biological Laboratories (ABL)



8

PREMIERS MINISTRES DEPUIS 1945

## TIC / DIGITALISATION



Plus de 9 ménages sur 10

ONT UN ACCÈS À INTERNET À TRÈS HAUT DÉBIT (97% EN 2021, EUROSTAT)

LE PAYS COMPTE



890.000

ABONNEMENTS DE TÉLÉPHONIE MOBILE EN 2020 POUR ENVIRON 626.000 HABITANTS (BANQUE MONDIALE)



LE SUPERORDINATEUR

Meluxina

INAUGURÉ EN 2021 OFFRE UNE PUISSANCE DE CALCUL DE 18 PÉTAFLOPS (18 MILLIONS DE MILLIARDS D'OPÉRATIONS DE CALCUL PAR SECONDE) ET SE CLASSE PARMIS LES 50 MEILLEURS CALCULATEURS HAUTE PERFORMANCE AU MONDE



23 DATA CENTRES DONT 9 CERTIFIÉS TIER IV



310

ENTREPRISES ACTIVES DANS LA CYBERSÉCURITÉ DONT 75 STARTUPS (24%) (LUXINNOVATION 2020)

## ÉCONOMIE OUVERTE

30 %

DES ENTREPRISES MARCHANDES NON FINANCIÈRES SONT SOUS CONTRÔLE ÉTRANGER (STATEC)



LE LUXEMBOURG EXPORTE PLUS DE

60 %

DE SA PRODUCTION DE BIENS ET SERVICES (STATEC)

## UN PAYS QUI AIME LES STARTUP ET LES PME



+ de 2000

STARTUPS DE 80 PAYS, CANDIDATES AU PROGRAMME FIT 4 START DEPUIS SA CRÉATION EN 2010

« L'environnement des affaires est très dynamique au Luxembourg. L'écosystème est favorable aux PME et plusieurs secteurs d'avenir sont en plein essor. »

Christophe Timmermans, SolarCleano



LE PAYS COMPTE

507

STARTUPS EN 2020 DONT 23 (5%) SONT ACTIVES DANS LE DOMAINE DES « GREEN TECHNOLOGIES » (STARTUPLUXEMBOURG)



3 programmes

DÉVELOPPÉS PAR LUXINNOVATION, L'AGENCE NATIONALE POUR L'INNOVATION, POUR PERMETTRE AUX PME DE GAGNER EN COMPÉTITIVITÉ : FIT4DIGITAL, FIT4INNOVATION ET FIT4SUSTAINABILITY

## COMPÉTITIVITÉ



AVEC

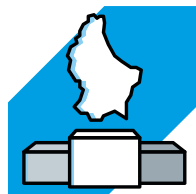
25

PROJETS RÉFÉRENCÉS. LE LUXEMBOURG EST LE

1<sup>er</sup>

PAYS EUROPÉEN EN NOMBRE D'INVESTISSEMENTS DIRECTS ÉTRANGERS PAR HABITANT (3,94 PROJETS POUR 100.000 HABITANTS, EY)

« Le Luxembourg nous permet de nous positionner rapidement dans les différents pays que nous ciblons. »  
Samuel Eustachi, Philippe Vallogia et Maxime Belair, Jobook



LE LUXEMBOURG EST SYSTÉMATIQUEMENT CLASSÉ DANS LE

TOP 20

DANS LES COMPARATIFS INTERNATIONAUX DE COMPÉTITIVITÉ (WEF, IMD, COMMISSION EUROPÉENNE...)



Publications sur l'économie du Luxembourg



S'installer ou investir au Luxembourg



Luxembourg, une économie dynamique

Chambre de Commerce

7 rue Alcide de Gasperi, L-1615 Luxembourg

Tél : (+352) 42 39 39-1 ; E-mail : chamcom@cc.lu ; www.cc.lu

Septembre 2022

Les citations présentes dans ce dépliant sont toutes extraites d'interviews réalisées pour Merkur, le magazine de la Chambre de Commerce.

## HUB LOGISTIQUE EUROPÉEN



**947.000**

TONNES DE MARCHANDISES  
TRANSPORTÉES EN 2020 SUR

**13.588**

VOLS, SOIT UNE HAUSSE DE PLUS DE

**6 %**

DU FRET AÉRIEN PAR RAPPORT À 2019



LE LUXEMBOURG  
SE CLASSE

**24<sup>e</sup>**

SUR 160

(LOGISTICS PERFORMANCE  
INDEX 2018)



**60 %**

DES MARCHANDISES  
TRANSPORTÉES PAR  
CAMIONS ONT UNE  
DESTINATION  
INTERNATIONALE



**104**

DESTINATIONS DESSERVIES  
EN DIRECT PAR L'AÉROPORT  
DE LUXEMBOURG AVEC

**800**

VOLS PAR SEMAINES



**44,5 %**

DE LA POPULATION  
AYANT ENTRE 15  
ET 64 ANS  
DÉTIENT UN DIPLÔME  
D'ENSEIGNEMENT  
SUPÉRIEUR (2021),  
UN TAUX SUPÉRIEUR  
À LA MOYENNE  
DE L'UE (29,5 %)  
(EUROSTAT)



IL EXISTE

**19 écoles  
internationales**

AU LUXEMBOURG DONT  
6 SONT PUBLIQUES

## QUALITÉ DES INFRASTRUCTURES



LES INVESTISSEMENTS  
PUBLICS REPRÉSENTENT

**+ de 4 %**

DU PIB

« Le Luxembourg est un grand  
« Startup Hub » qui fait beaucoup  
d'efforts pour promouvoir les idées  
et les projets innovants, avec  
d'excellentes infrastructures. »

Maroun Altekly et Raphaël  
Scheuren, Blochome

## CONTACTS AISÉS AVEC L'ADMINISTRATION



LE LUXEMBOURG  
SE SITUE AU

**4<sup>e</sup>** RANG

EUROPÉEN

POUR LA

**qualité**

**perçue**

DES SERVICES  
PUBLICS  
(EUROBAROMÈTRE 2016)

## QUALITÉ DE VIE ET SÉCURITÉ



LUXEMBOURG-VILLE  
EST CLASSÉE

**18<sup>e</sup>**

SUR 231

VILLES DU MONDE POUR  
SA QUALITÉ DE VIE

(MERCER - QUALITY OF LIVING)



L'UNIVERSITÉ DU LUXEMBOURG  
(CRÉÉE EN 2003) EST CLASSÉE

**25<sup>e</sup>**

SUR 540

DANS LE CLASSEMENT DES  
UNIVERSITÉS DE MOINS DE 50 ANS  
(TIMES HIGHER EDUCATION,  
WORLD UNIVERSITY RANKING)

« Le Luxembourg est un  
tremplin pour les idées créatives  
et les innovations. »

Thomas Lange,  
Culture Booking

## RECHERCHE ET INNOVATION

OPINION DES RÉSIDENTS DE LUXEMBOURG-VILLE :



**95 %**

SE DISENT SATISFAITS  
D'Y VIVRE

**94 %**

APPRÉCIENT SA PROPRIÉTÉ  
(SCORE LE PLUS ÉLEVÉ DE  
L'UNION EUROPÉENNE)



**92 %**

SE SENTENT EN SÉCURITÉ DANS  
LES TRANSPORTS PUBLICS  
(EUROBAROMÈTRE)



LE SECTEUR DE LA  
R&D EMPLOIE PLUS DE

**7.000**

PERSONNES. LES  
CHERCHEURS  
REPRÉSENTENT

**1,3 %**

DE L'EMPLOI TOTAL  
(EUROSTAT)

« La réglementation du  
Luxembourg sur la propriété  
intellectuelle est très avantageuse  
pour les détenteurs de brevets. »

Constantin Notman,  
OCSIAI

## TERRE D'INDUSTRIES

**Dès 1870,**

AVÈNEMENT DE LA SIDÉRURGIE



ARCELOR MITTAL  
EST LE 6<sup>ME</sup> EMPLOYEUR  
PRIVÉ AVEC

**3.460**

EMPLOYÉS  
(JANVIER 2022)

LA POPULATION DU LUXEMBOURG  
CROÎT CHAQUE ANNÉE D'ENVIRON

**2 %**



TAUX DE CROISSANCE DE LA POPULATION ENTRE  
LE 1<sup>ER</sup> JANVIER 2012 ET LE 1<sup>ER</sup> JANVIER 2022

**23 %**

## POPULATION

## MULTICULTURALISME ET MULTILINGUISME



LE LUXEMBOURG  
SE CLASSE

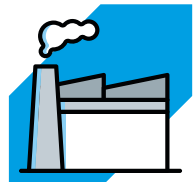
**8<sup>e</sup>**

SUR 134 PAYS  
EN TERMES DE  
COMPÉTITIVITÉ POUR  
ATTIRER, RETENIR  
ET DÉVELOPPER  
DES TALENTS  
(GLOBAL TALENT  
COMPETITIVENESS INDEX)

**51 %** DES RÉSIDENTS  
PARLENT

**3** LANGUES  
OU PLUS

(EUROSTAT)



LE LUXEMBOURG  
COMPTE PLUS DE

**900**

ENTREPRISES INDUSTRIELLES  
EMPLOYANT PLUS DE

**38.000**

SALARIÉS  
(STATEC)



L'INVESTISSEMENT ANNUEL  
DES ENTREPRISES  
INDUSTRIELLES S'ÉLÈVE À

**570**

MILLIONS D'EUROS  
(EUROSTAT)



LE SECTEUR INDUSTRIEL  
REPRÉSENTE

**6,7 %**

DU PIB ET

**7,8 %**

DES SALARIÉS DU PAYS  
(PLUS DE 36.000 PERSONNES)  
(STATEC)

LA POPULATION  
ÉTRANGÈRE  
REPRÉSENTE

**47 %**

DES HABITANTS

ET **179**

**nationalités**



LA PART DES  
ÉTRANGERS DANS  
L'EMPLOI INTÉRIEUR  
EST DE

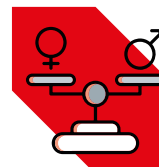
**74 %**

(STATEC)

« Le multiculturalisme du Luxembourg en  
fait un laboratoire parfait pour démarrer  
une entreprise dans le monde. »

Roman Salvi et Loris Beaumont,  
Biscuit App

## ÉGALITÉ HOMMES-FEMMES



**0,7 %**

D'ÉCART SALARIAL  
ENTRE LES HOMMES  
ET LES FEMMES, SOIT  
L'ÉCART LE PLUS  
FAIBLE DE L'UNION  
EUROPÉENNE  
(GENDER PAY GAP EUROSTAT)