

Pourquoi choisir le Luxembourg ?



www.cc.lu



www.inspiringluxembourg.lu



www.tradeandinvest.lu

DYNAMISME

EXPERTISE INTERNATIONALE EN FINANCE



136
BANQUES
(CSSF 2018)



DE **29**
PAYS

28%
DU PIB

187 FINTECH
ACTIVES



100 NOUVEAUX FONDS
CHAQUE ANNÉE

47.300
EMPLOYÉS
(STATEC 2017)

FIABILITÉ

FISCALITÉ

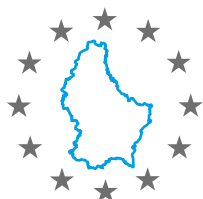


Le niveau des charges
salariales permet
d'embaucher du
personnel qualifié. ”

Cyril Marchiol, Tsumé

OUVERTURE

PAYS PRO-EUROPÉEN / EXPERTISE EN MATIÈRE DE RÉGLEMENTATION EUROPÉENNE



LUXEMBOURG
EST LE SIÈGE DE
12 INSTITUTIONS
EUROPÉENNES

FIABILITÉ

QUALITÉ DES INFRASTRUCTURES



LES INVESTISSEMENTS
PUBLICS REPRÉSENTENT

+4%
DE **4%**
DU PIB

DYNAMISME

DIVERSIFICATION DE L'ÉCONOMIE

10
CLUSTERS
SECTORIELS
CRÉÉS DEPUIS
2002

200
MILLIONS
D'EUROS
BUDGÉTISÉS
POUR DÉVELOPPER
LE SECTEUR
SPATIAL

SECTEUR BIO-HEALTH

131
ENTREPRISES
DONT LA MOITIÉ ONT
MOINS DE
10 ANS

(Luxinnovation 2010)



Au Luxembourg, il y a une vraie volonté
publique de soutenir le secteur du cinéma. ”

Laurent Witz, Zeilt Production

INDUSTRIES CRÉATIVES

8.000
EMPLOIS
1 MILLIARD D'€
DE CHIFFRE D'AFFAIRES



FIABILITÉ

STABILITÉ ET NEUTRALITÉ POLITIQUE

SEULEMENT
8 PREMIERS
MINISTRES
DEPUIS 1945

“

Le fait que le pays est politiquement neutre nous permet d'aborder des marchés partout dans le monde, y compris dans des pays aux contextes compliqués. L'image de la maison grand-ducale est également une carte de visite importante dans certains pays.”

Arnaud Lambert, Champ Cargosystems

DYNAMISME

TIC / DIGITALISATION



23 DATA
CENTRES

DONT

8 CERTIFIÉS
TIER IV



27 LIAISONS
DE FIBRE
OPTIQUE
CONNECTENT LE LUXEMBOURG
AU RESTE DE L'EUROPE

OUVERTURE

ÉCONOMIE OUVERTE



LE LUXEMBOURG
SE CLASSE
EN TERMES
D'OUVERTURE
3^e >
DERRIÈRE SINGAPOUR ET HONG KONG
(ICC OPEN MARKETS INDEX 2017)



LE LUXEMBOURG
EXPORTE PRÈS DE
65%
DE SA PRODUCTION
DE BIENS ET SERVICES

“

On pense international dès le 1^{er} jour au Luxembourg, contrairement aux pays voisins qui ont déjà un grand marché intérieur à servir.”

Vincent Pedrini, Nomoko

FIABILITÉ

LÉGISLATION DU TRAVAIL ET DIALOGUE SOCIAL

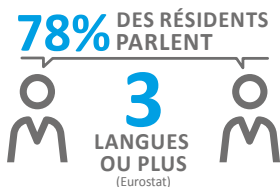


4,1 JOURS
DE TRAVAIL
PERDUS
À CAUSE DE GRÈVES
(POUR 1.000 PERSONNES ACTIVES)
LA MOYENNE EUROPÉENNE
SE SITUE À 30,6

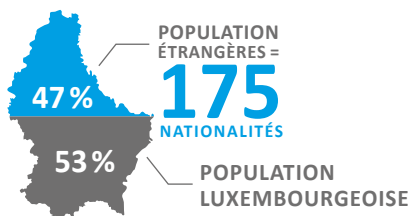
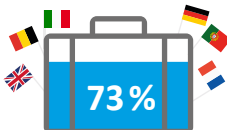
(International Labour Organisation 2009)

OUVERTURE

MULTICULTURALISME ET MULTILINGUISME



LA PART DES ÉTRANGERS DANS L'EMPLOI INTÉRIEUR EST DE



LE LUXEMBOURG SE CLASSE **10^e** EN TERMES DE COMPÉTITIVITÉ POUR ATTIRER, RETENIR ET DÉVELOPPER DES TALENTS

(GTCI 2019)

“

Sur nos sites luxembourgeois 37 nationalités se côtoient et travaillent ensemble, ce qui est très important pour refléter la diversité de nos clients et interlocuteurs.”

Arnaud Lambert, Champ Cargosystems

DYNAMISME

UN PAYS QUI AIME LES STARTUP ET LES PME



DE 30 PAYS, CANDIDATES AU PROGRAMME FIT 4 START

“

Le Luxembourg est très motivant pour les petites structures.”

Sébastien Carcone, NewOne

FIABILITÉ

CONTACTS AISÉS AVEC L'ADMINISTRATION



LE LUXEMBOURG EST AU **2^e** RANG EUROPÉEN

(Eurobaromètre 2016)

➤ POUR LA QUALITÉ DES SERVICES PUBLICS

DYNAMISME

“

L'accès aux décideurs économiques est très direct et les prises de décision sont rapides.”

Guido von Scheffer, Motion-S

TERRE D'INDUSTRIES

DÈS 1870 AVÈNEMENT DE LA SIDÉRURGIE

ARCELOR MITTAL **4^{ème}** EMPLOYEUR PRIVÉ

AVEC **4.120** EMPLOYÉS

(juin 2018)



INVESTISSEMENT ANNUEL DES ENTREPRISES INDUSTRIELLES : **430** MILLIONS D'€

(Eurostat 2016)

INDUSTRIE

6,8% DU PIB

8,5% DES SALARIÉS DU PAYS (36.900 PERSONNES)

(STATEC 2017)

DYNAMISME

STRATÉGIE DE TROISIÈME RÉVOLUTION INDUSTRIELLE

9 GROUPES
DE TRAVAIL...



...RÉFLÉCHISSENT AU
LUXEMBOURG DU FUTUR

229 MOYENS D'ACTIONS,
RECOMMANDATIONS
STRATÉGIQUES
ET PROJETS...

...ONT ÉTÉ PROPOSÉS POUR
PRÉPARER LE PAYS, SA SOCIÉTÉ
ET SON ÉCONOMIE À ENTAMER
LE PROCESSUS DE LA « TROISIÈME
RÉVOLUTION INDUSTRIELLE »

OUVERTURE

HUB LOGISTIQUE EUROPÉEN

LE LUXEMBOURG
SE CLASSE **24^e**
SUR 160

(Logistics performance index 2018)



75

DESTINATIONS
DESERVIES PAR
L'AÉROPORT DE
LUXEMBOURG



FIABILITÉ

QUALITÉ DE VIE ET SÉCURITÉ



LUXEMBOURG EST LA VILLE
LA PLUS SÛRE AU MONDE

(Mercer - Quality of Living 2016)

LES PERSONNES RÉSIDANT À LUXEMBOURG-VILLE :

96 %

SE DISENT
SATISFAITES
D'Y VIVRE



95 %

APPRÉCIENT
SA PROPRIÉTÉ



86 %

S'Y SENTENT
EN SÉCURITÉ



(Eurobaromètre 2015)

“

C'est un grand honneur
de voir que l'Université
du Luxembourg figure
parmi les 24 meilleures
universités au monde
dans le domaine de la
Social Robotics.”

Dr. Patrice Caire, Research
Associate, Luxembourg
University, SnT

“

Par sa position géographique,
le Luxembourg est une plateforme
européenne et internationale.
Une demi-journée suffit pour
dédouanner les marchandises à
l'aéroport. C'est un réel avantage
concurrentiel.”

Valérie Dubois-Chamérian,
Diversity

DYNAMISME

RECHERCHE ET INNOVATION



L'UNIVERSITÉ
DU LUXEMBOURG
CLASSÉE DANS LE
TOP 15
MONDIAL
DES JEUNES UNIVERSITÉS
(Times Higher Education)



LES CRÉDITS PUBLICS
ACCORDÉS À LA R&D
ONT ÉTÉ MULTIPLIÉS PAR
10 DEPUIS 2000



PLUS DE
3.000
CHERCHEURS
(Eurostat 2015)

Chambre de Commerce / 7 rue Alcide de Gasperi, L-1615 Luxembourg

Tél : (+352) 42 39 39-1 – E-mail : chamcom@cc.lu / www.cc.lu

/ Avril 2019 /

Pourquoi choisir le Luxembourg ?



www.cc.lu



www.inspiringluxembourg.lu



www.tradeandinvest.lu